

# Staðan dagsins á Hringbrautarverkefningu

Steinsteyppudagurinn 2019

Gunnar Svavarsson, verkfræðingur,  
framkvæmdastjóri NLSH ehf.



# *Staða dagsins*

- Almennt
- Götur, veitur og lóð
- Sjúkrahótel
- Meðferðarkjarni
- Rannsóknahús - Þyrlupallur
- Bílastæða-, tækni- og skrifstofuhús
- Tæknilegar sérlausnir
- Háskóli Íslands – Læknagarður – Heilbrigðisvísindasvið -  
Randbyggð – Vísindagarðar HÍ
- Fjárheimildir - Heildaráætlun





 Hringbrautar  
verkefnið

# NLSH ohf.

## Lög nr. 64/2010



STJÓRN NLSH ohf.

FRAMKVÆMDASTJÓRI  
*Gunnar Svavarsson*

### VERKEFNASVIÐ

*Ásbjörn Jónsson, Sviðsstjóri*

Meðferðarkjarni

Bílastæða-, tækni  
og skrifstofur

Rannsóknahús

Götur, veitur  
og lóð

### FJÁRMÁL OG REKSTUR

*NN, Verkefnastjóri*

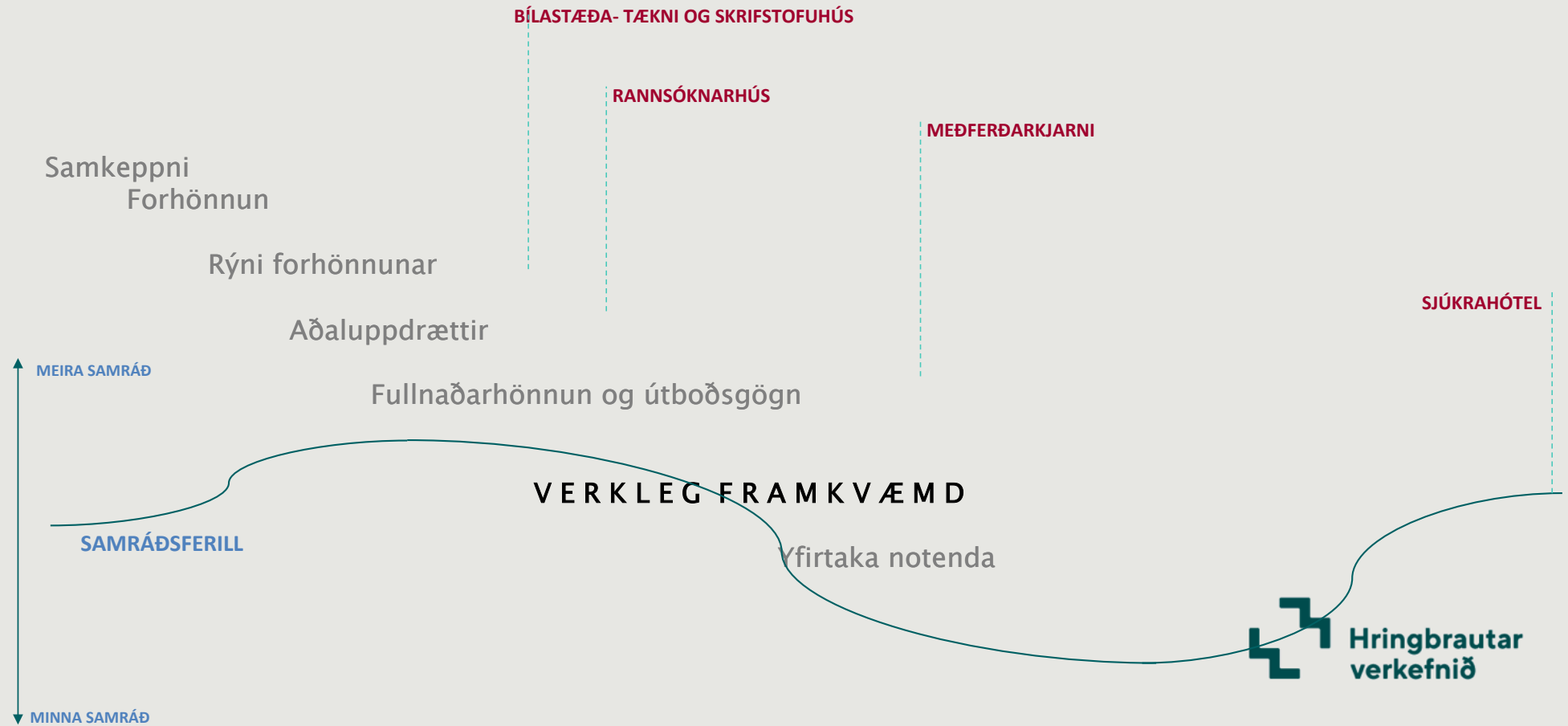
### ÞJÓNUSTUSVIÐ

- *Tæknimál*
- *Kynningarmál*
- *Mannauðsmál*

*Verkefnastjórar með tiltekin  
hlutverk í stoðþjónustu*



# Vörður verkefnis – Notendastudd hönnun



# Hönnunar- og framkvæmdahópar

**Skipulagsgerð, forhönnun allra bygginga.  
Fullnaðarhönnun gatna, veitna og lóðar.**

**Spital – hópurinn**

ASK arkitektar

Bjarni Snæ, arkitekt

Efla verkfræðistofa

Kanon arkitektar

Lagnatækni

Landark

Norconsult

RATIO arkitektar

Teiknistofan TRÖÐ

**Fullnaðarhönnun Sjúkrahótels.**

**KOAN – hópurinn**

Gláma Kím

Yrki arkitektar

Conís

Raftákn

Verkhönnun

**Verkeftirlit og byggingastjórn Sjúkrahótels.**

VERKÍS verkfræðistofa

**Verkleg framkvæmd Sjúkrahótels.**

Munck Island hf.



# Hönnunar- og framkvæmdahópar

Fullnaðarhönnun Meðferðarkjams

Fullnaðarhönnun Rannsóknahús

**CORPUS** – hópurinn

Hornsteinar arkitektar

Basalt arkitektar

LOTA verkfræðistofa

VSÓ Ráðgjöf

TRIMIUM ráðgjöf

NIRAS

De Jong Gortmaker Algra

Buro Happold engineering

Reinertsen

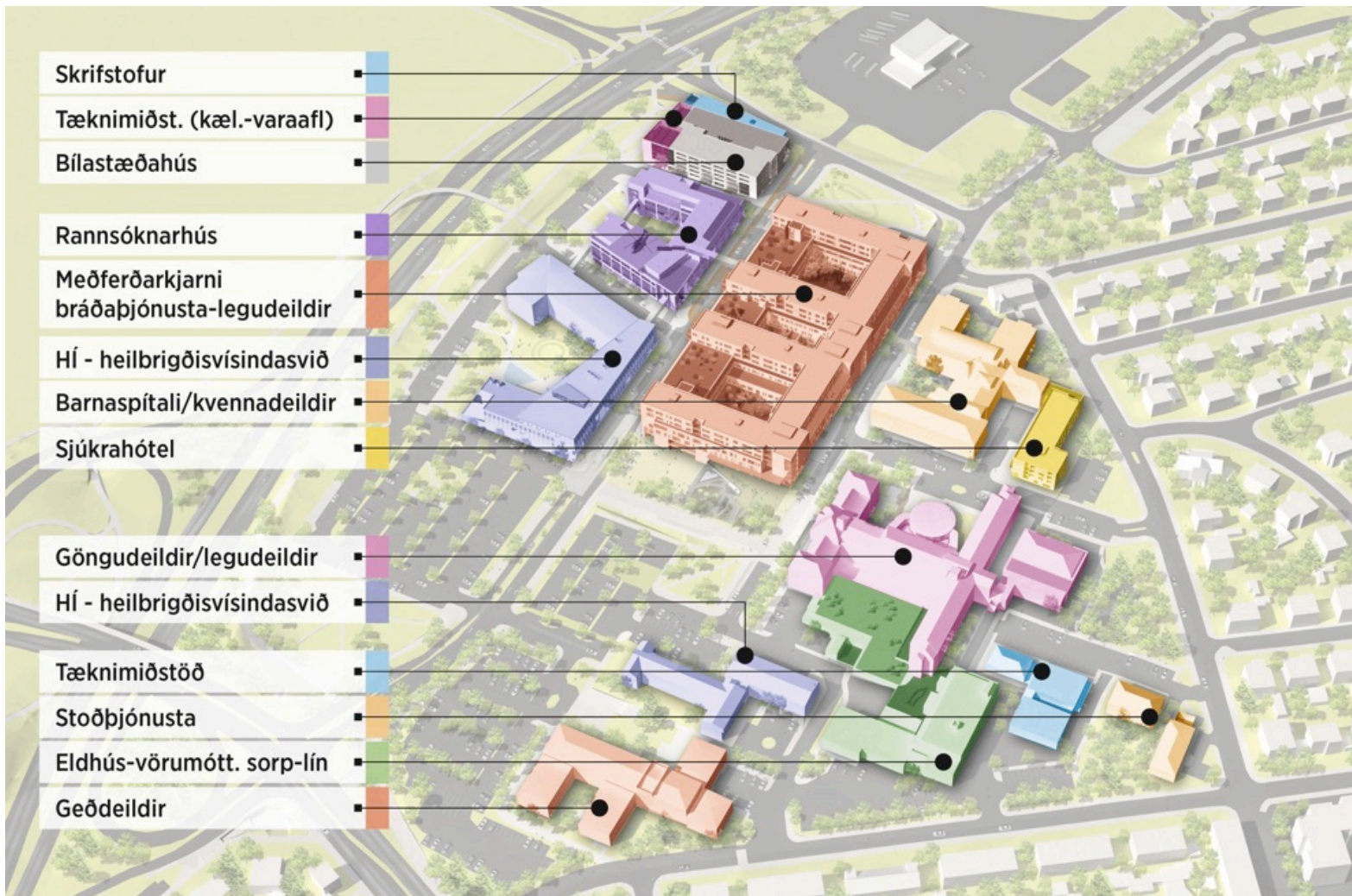
Asplan Viak

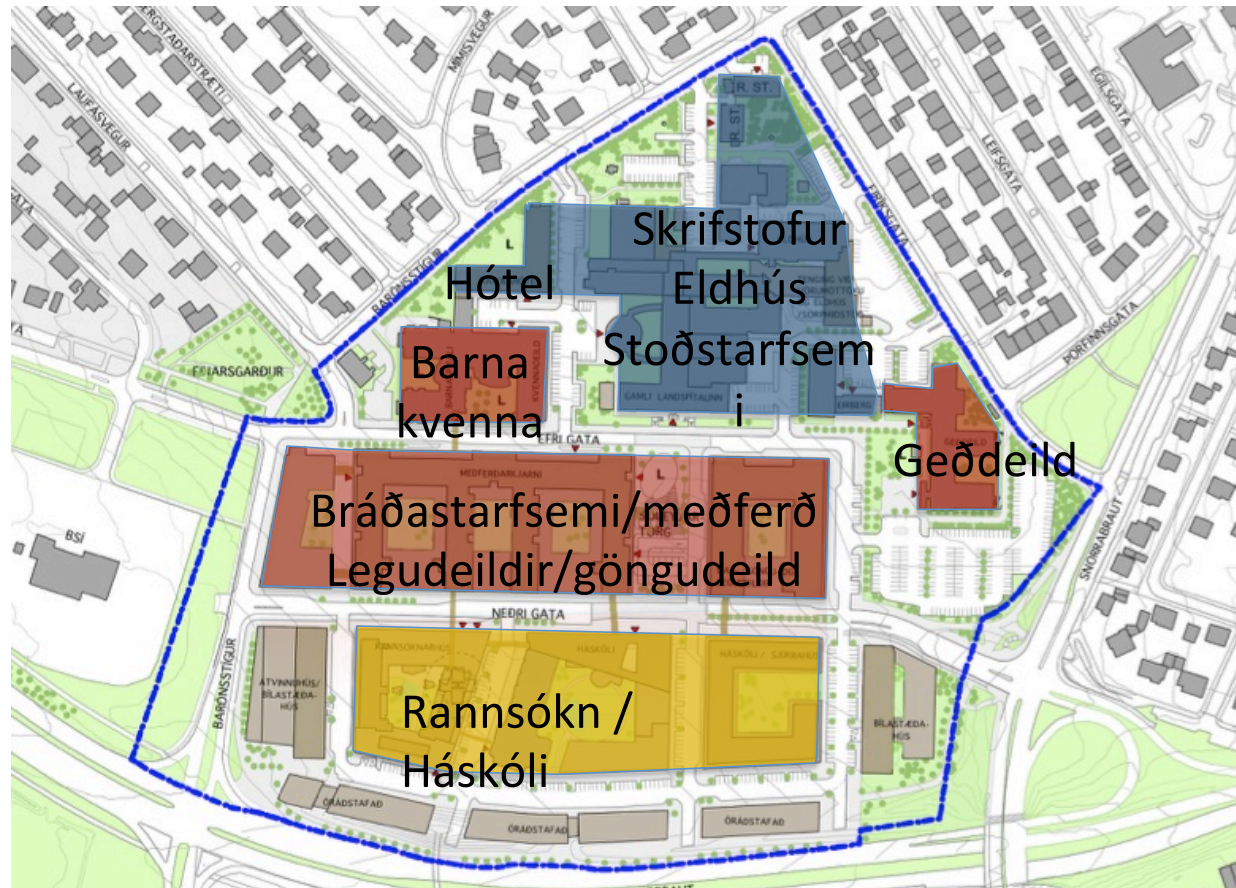
**Gatnagerð og jarðvinna meðferðarkjarna**

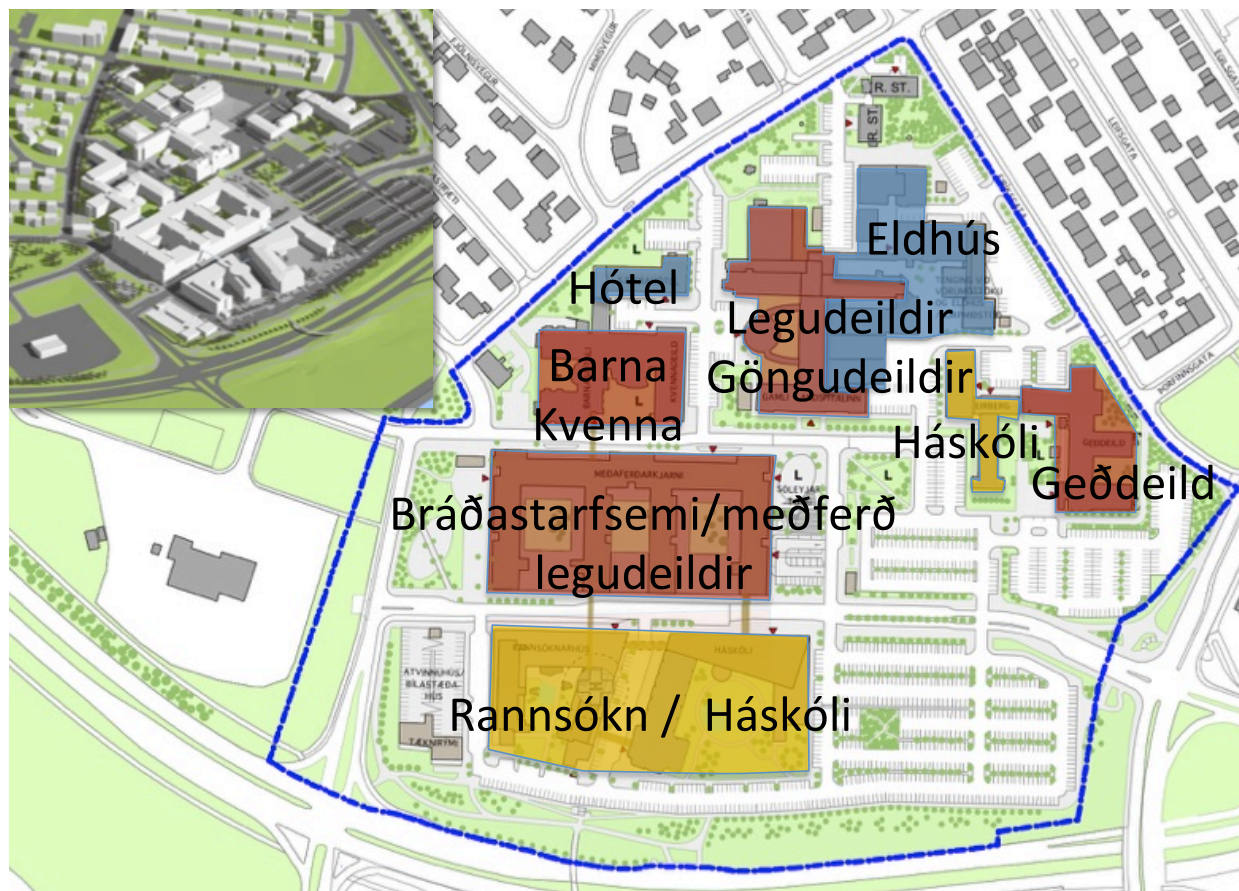
ÍAV hf.



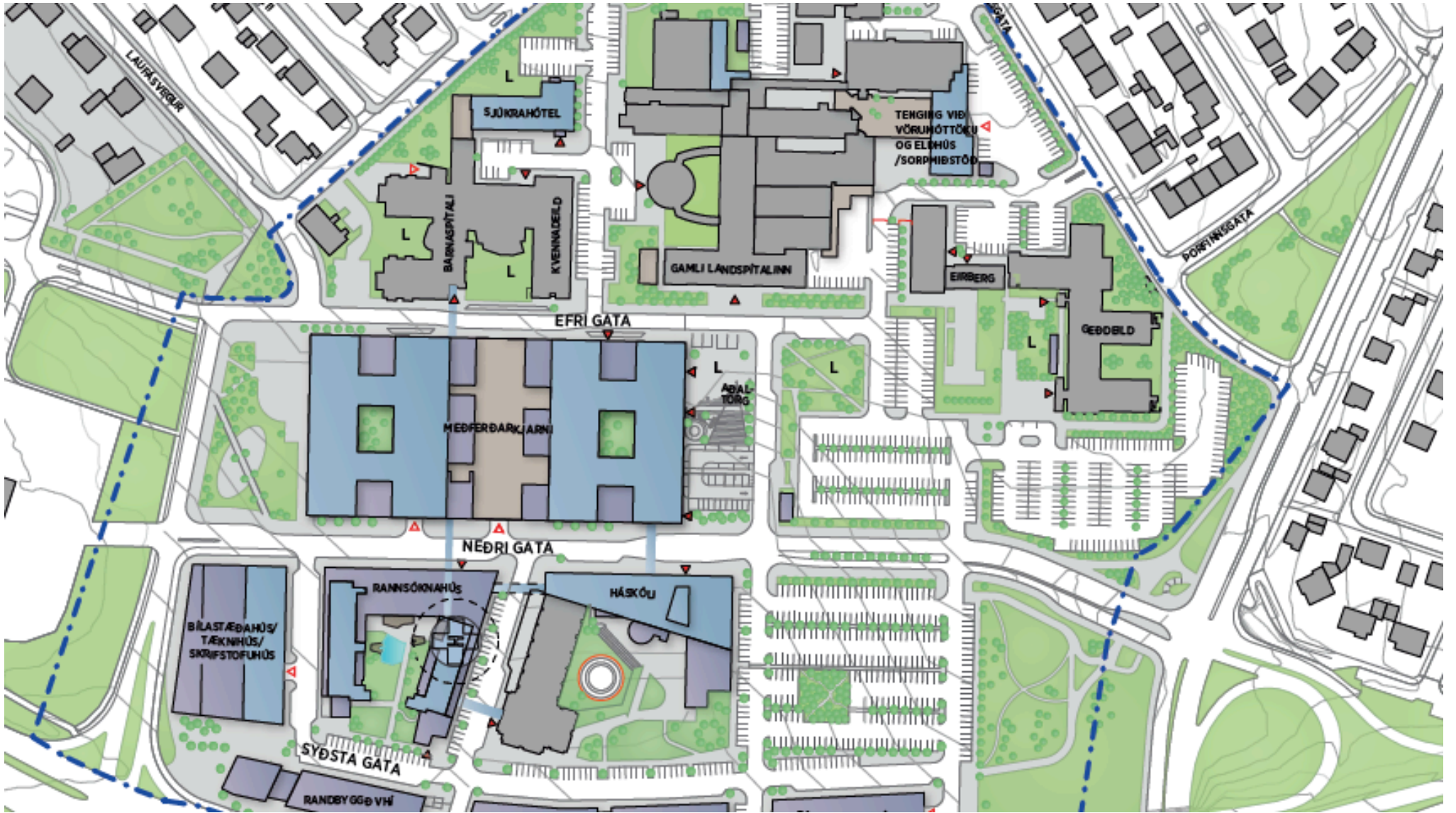


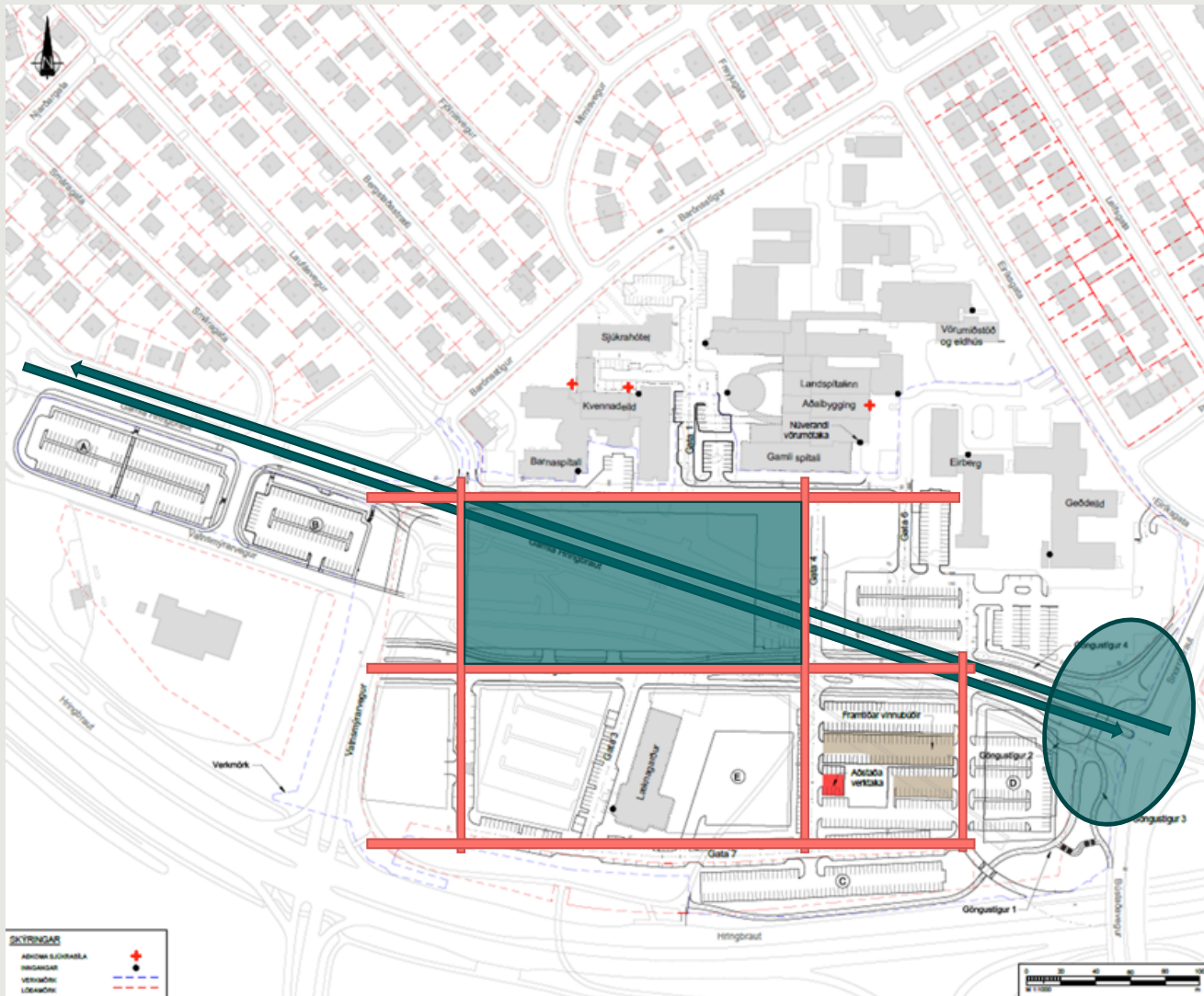






# Götur, veitur og lóð

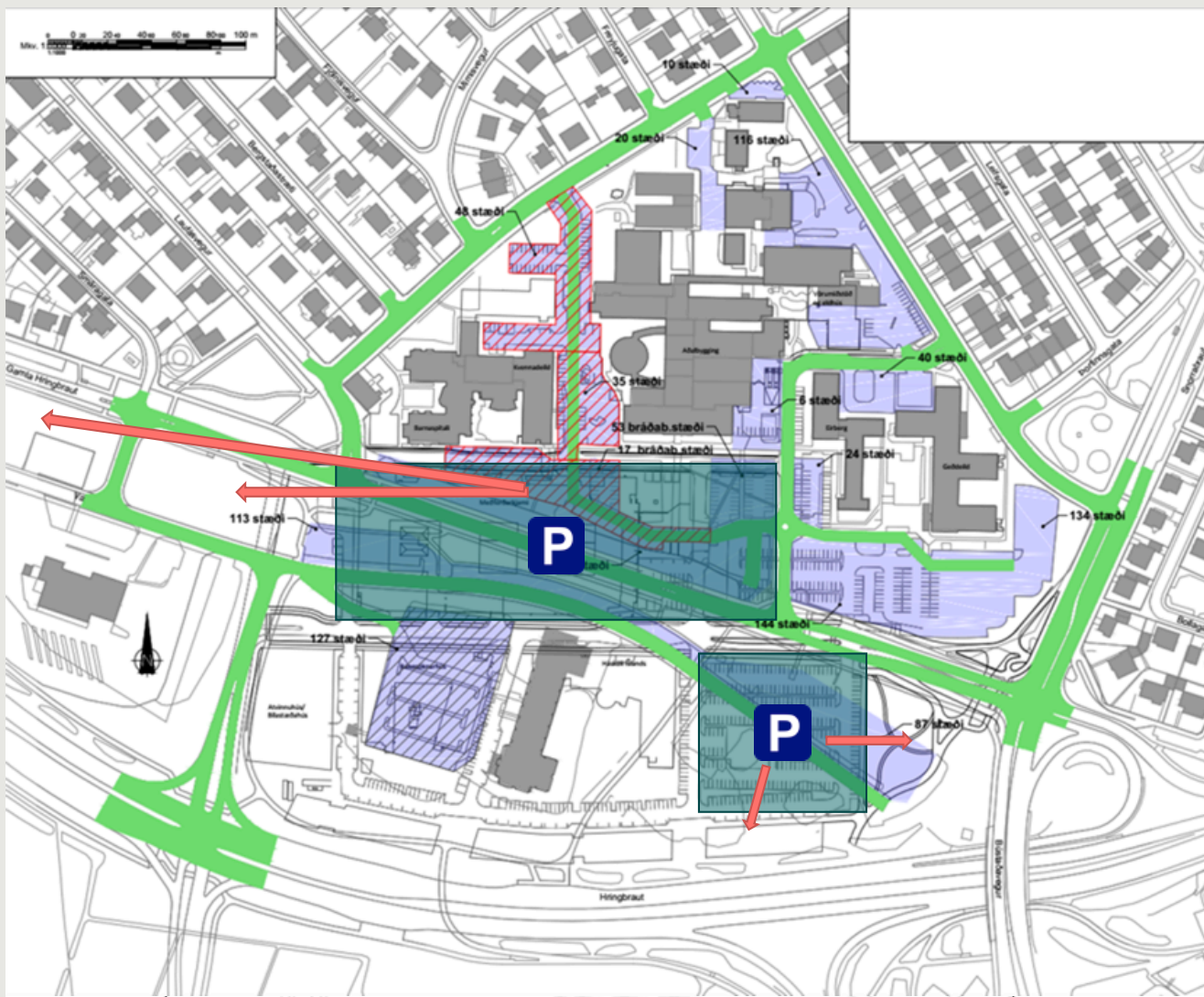




## Jarðvinnuáfangi 1

Hvað er verið að gera?

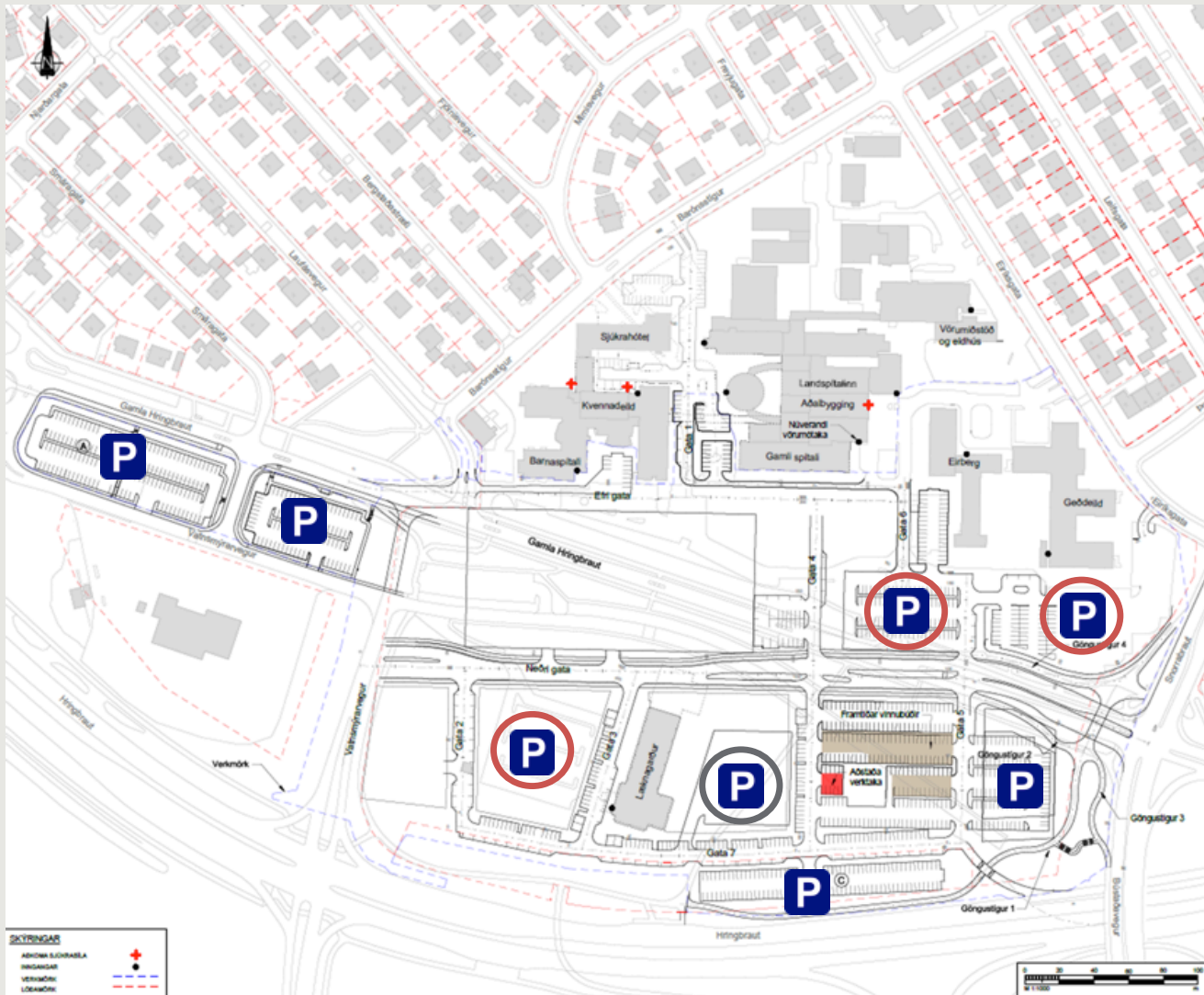
- Leggja grunn að nýju gatnakerfi
- Grafa fyrir meðferðakjarna
- Gatnamót við Snorrabraut



## Bílastæði

Áhrif framkvæmdanna?

- Starfsmannastæði færast í jaðra



## Bílastæði

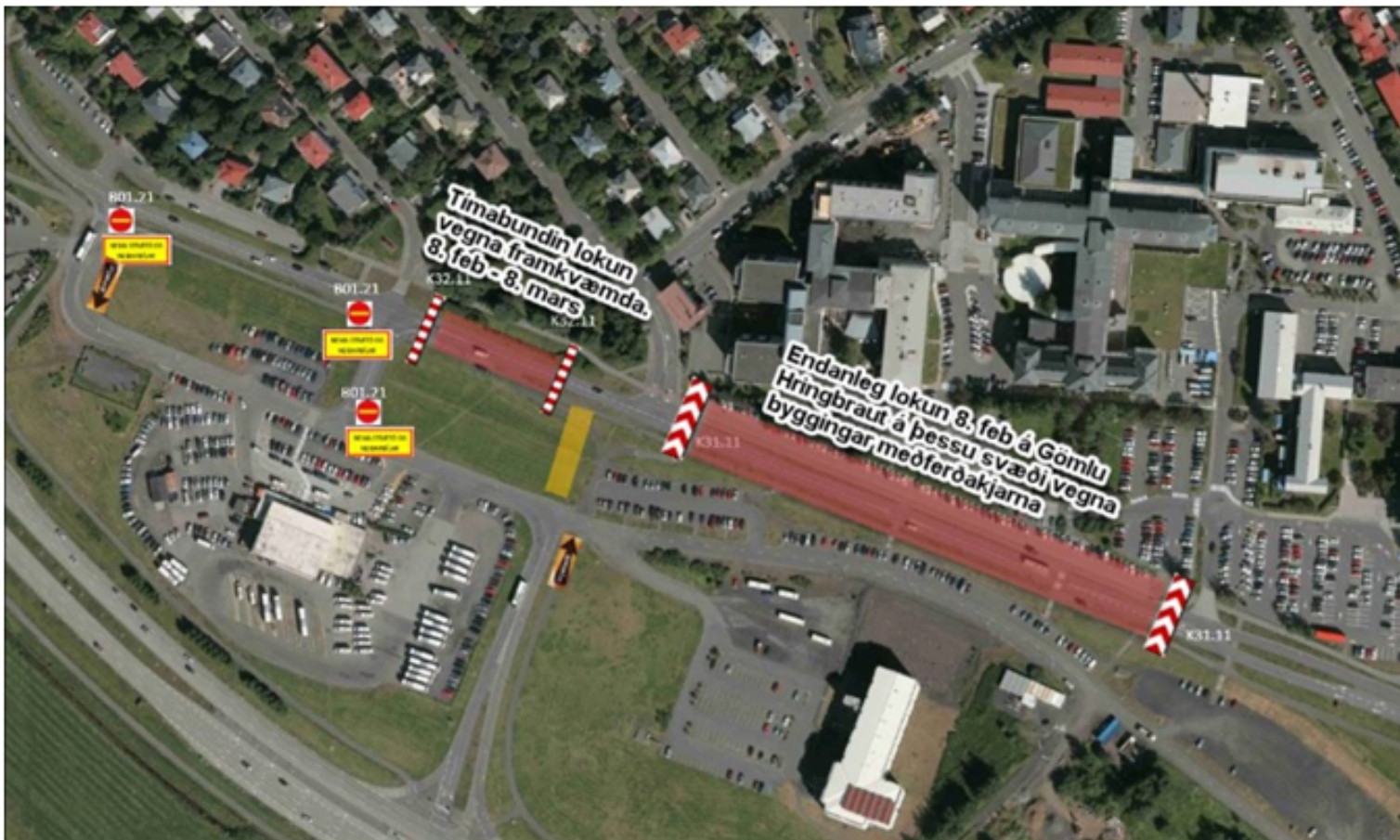
Áhrif framkvæmdanna?

- Starfsmannastæði færast í jaðra





# 1. Lokun Gömlu Hringbrautar vegna jarðvegsframkvæmda við nýjan meðferðarkjarna Landspítala





# Sjúkrahótelíð

# Sjúkrahótel

Hönnuðir – SPITAL forhönnun og KOAN fullnaðarhönnun

Verktaki Munck Ísland

Verkeftirlit og byggingastjórn Verkís hf.

Samstarfsaðili FSR – Opinber framkvæmd

Stærð 4.258 m<sup>2</sup> - 75 herbergi





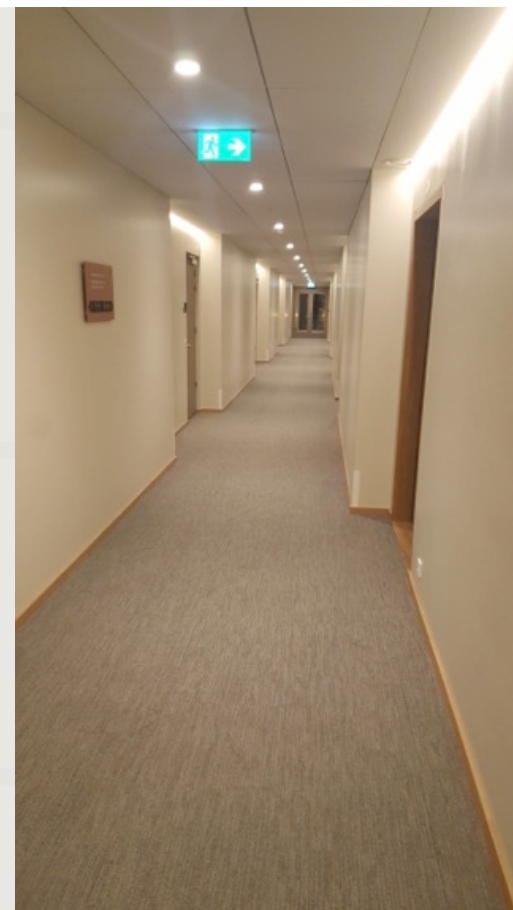












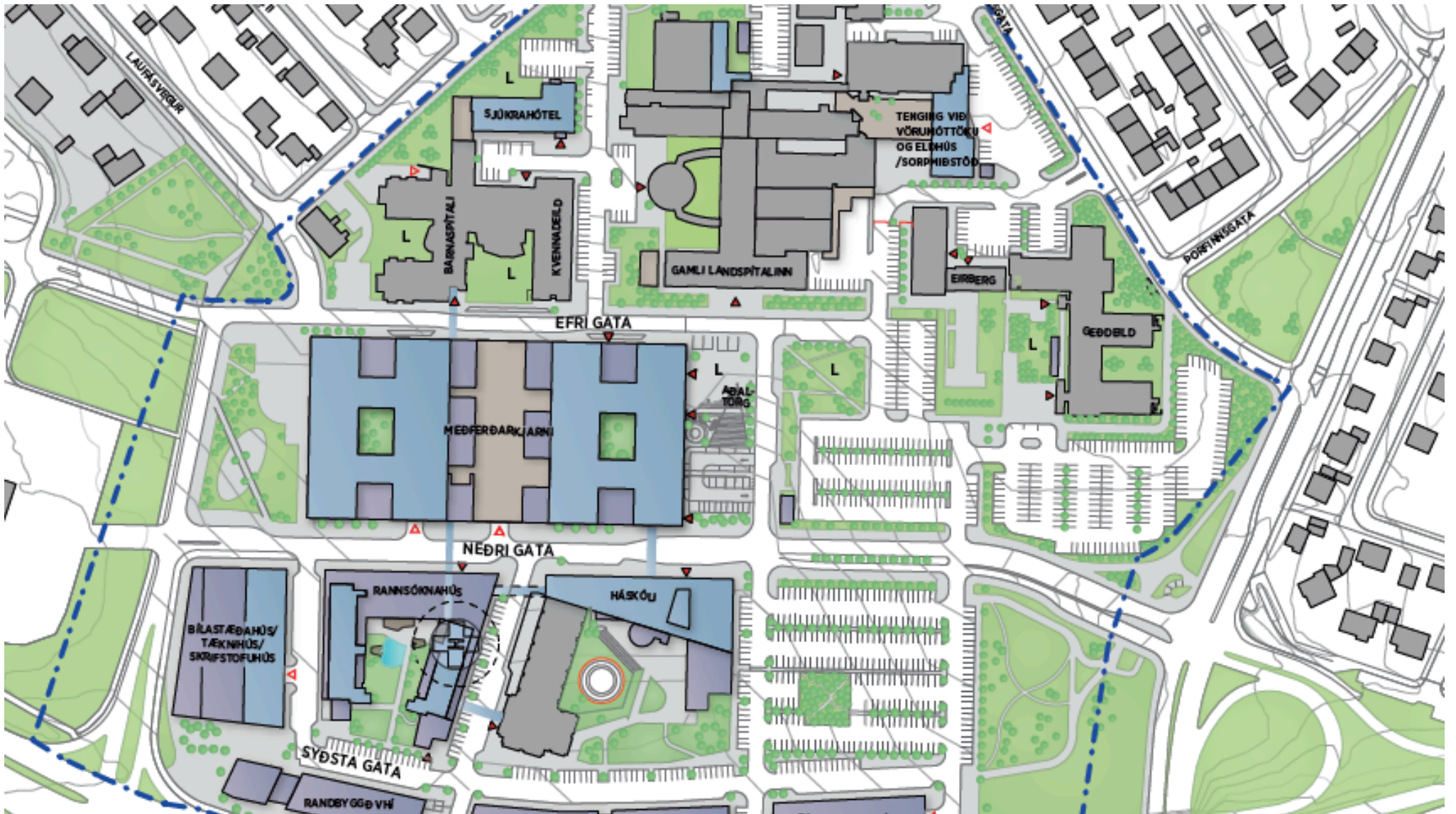








# Meðferðarkjarninn

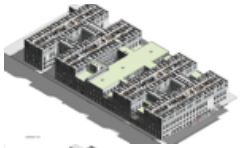






## Sameining

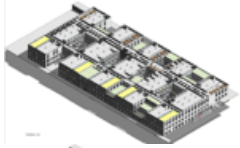
- Skurðstofur
- Bráðamóttökur
- Gjörgæslur



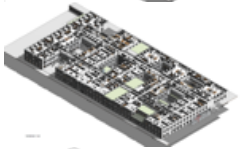
6. Hæð - Legudeildir



5. Hæð – Legudeildir, aðkoma frá þyrlupalli



4. Hæð – Tækni hæð, skrifstofur, svefnrými, aðstaða tæknimanna og öryggisvarða



3. Hæð – Skurðstofur, undirbúningur og vöknun, þræðingar og gjörgæsla



2. Hæð – Myndgreining, speglun, smitsjúkdómadeild. Móttaka, þjónusta, matartorg og kaffihús



1. Hæð – Bráðamóttaka, framleiðsluapótek. Aðkoma sjúkrabíla og aðkoma frá Sóleyjartorgi

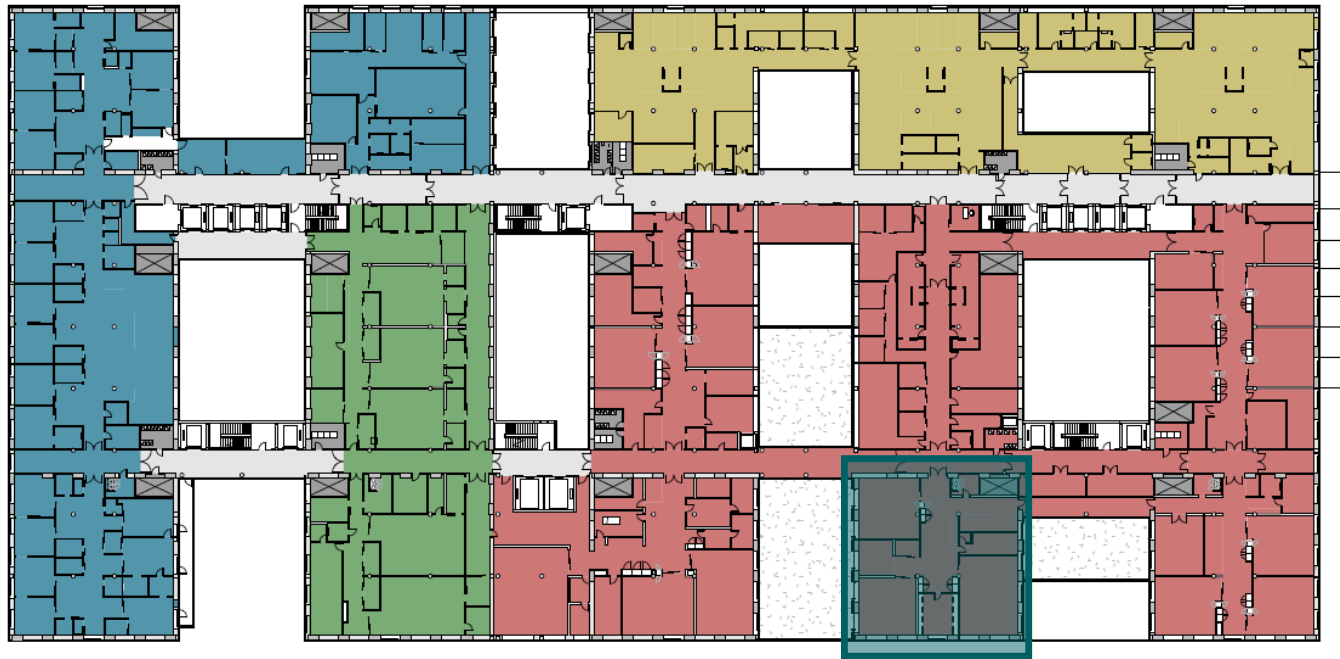


K1 – Dauðhreinsun, PET framleiðsla og búningsklefar. Rúmapvottur og ræstimiðstöð.



K2 – Tækni hæð – umferð AGV vagna – millispor og lagnir.

### 3. hæð



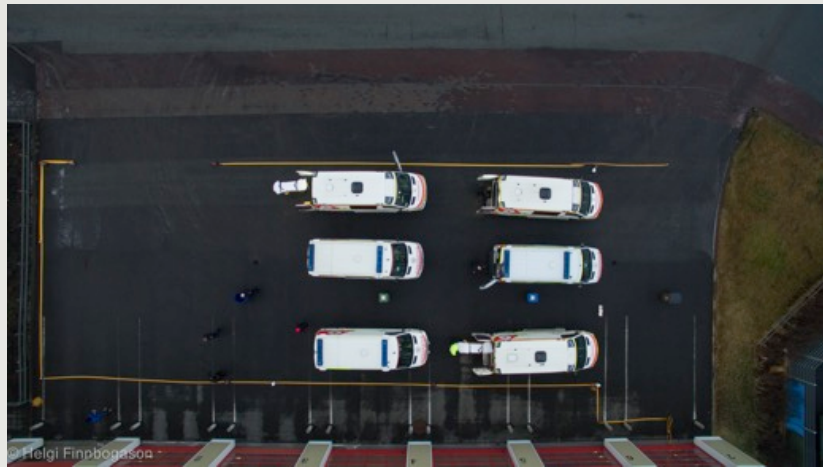
#### Starfsemi

- Gjörgæsla
- Hjarta- og æðapræðing
- Skurðstofur
- Tæknirými
- Umferðarrými
- Vöknun og undirbúningur



# Hermun

Mælikvarði 1:1



**Aðkoma sjúkrabíla í bráðmóttöku**



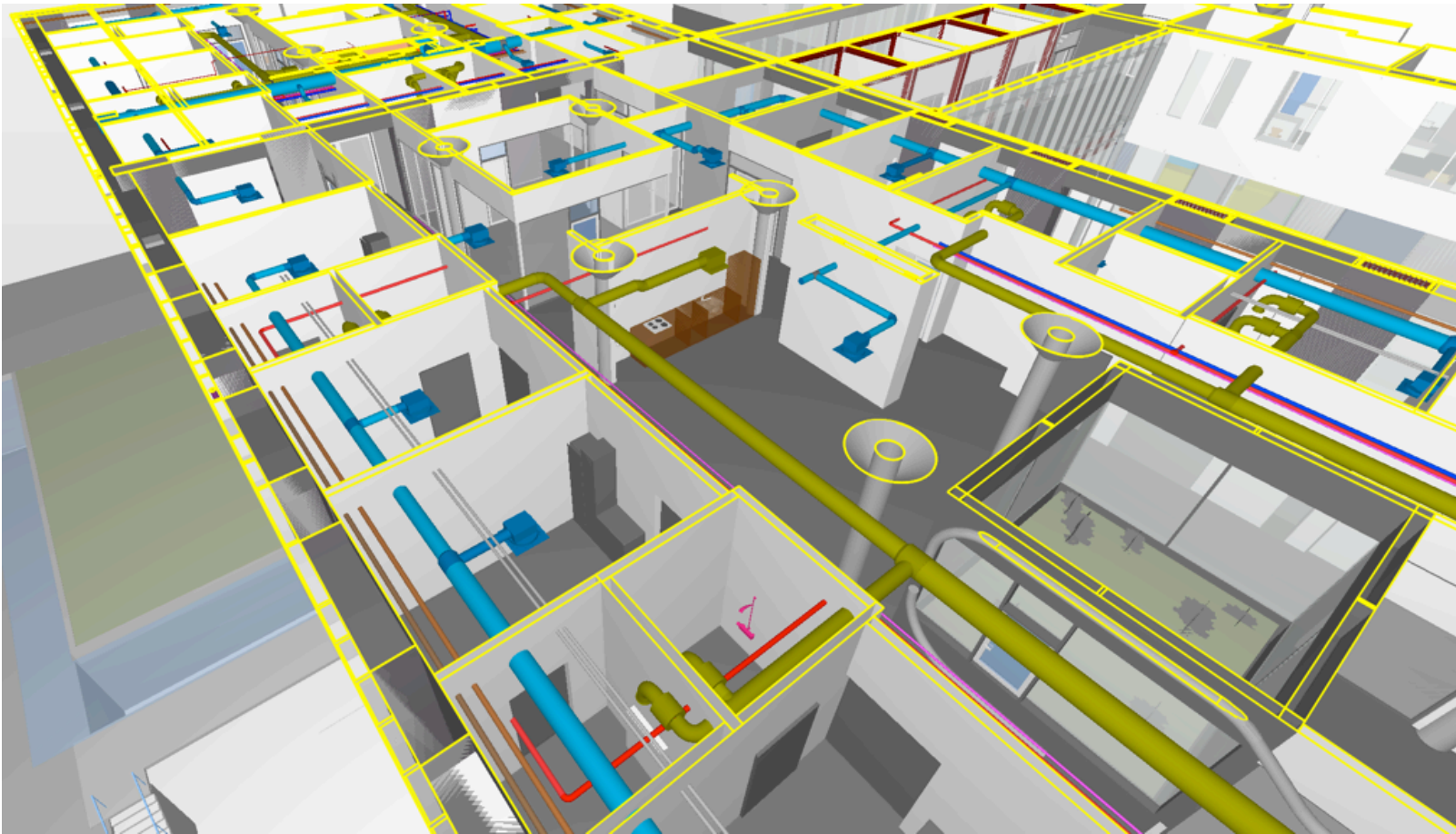




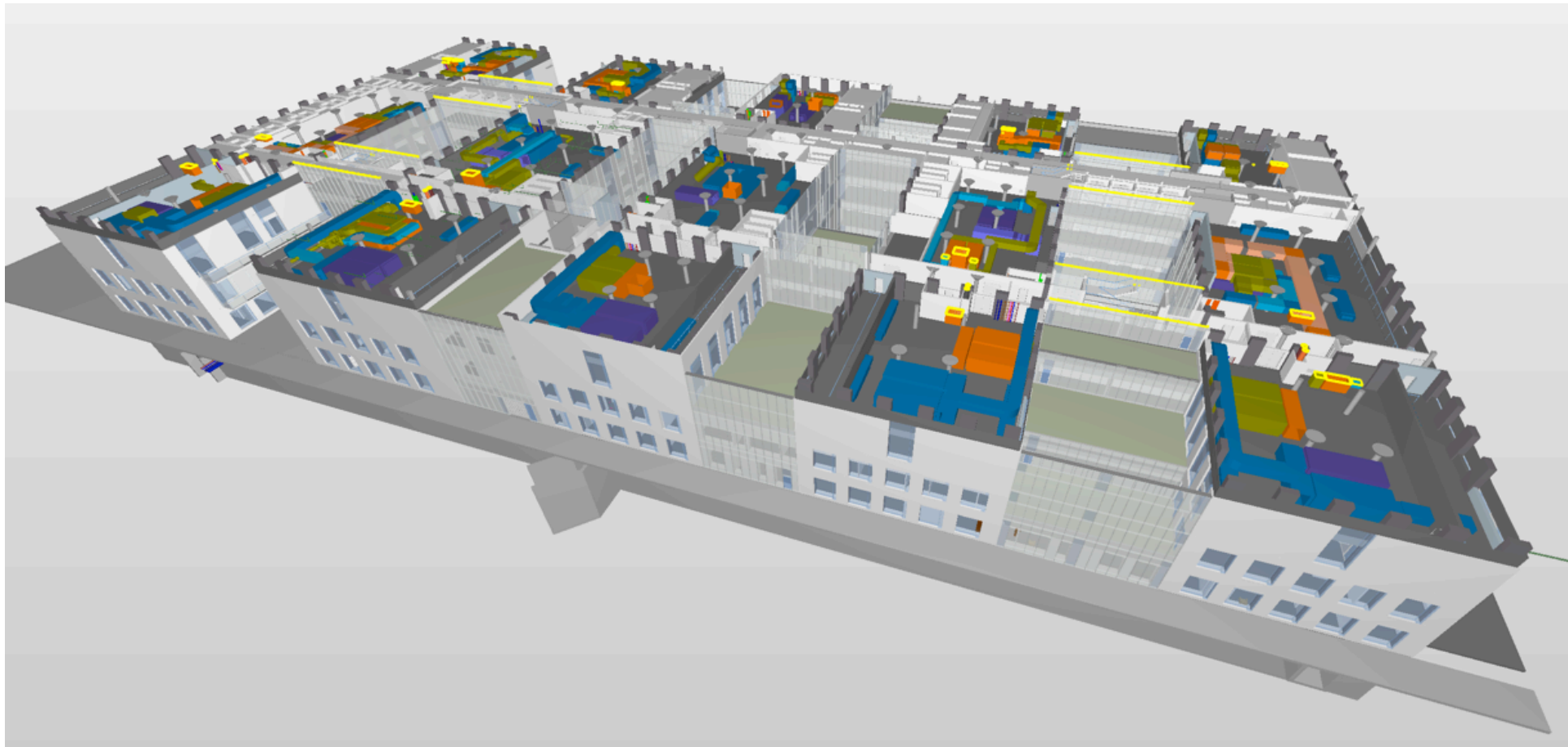
The image cannot be displayed. Your computer may not have enough memory to open the image, or the image may have been corrupted. Restart your computer, and then open the file again. If the red x still appears, you may have to delete the image and then insert it again.



The image cannot be displayed. Your computer may not have enough memory to open the image, or the image may have been corrupted. Restart your computer, and then open the file again. If the red x still appears, you may have to delete the image and then insert it again.









2010

2011

2012

2013

2014

2015

2016

2017

2018

2019

2020

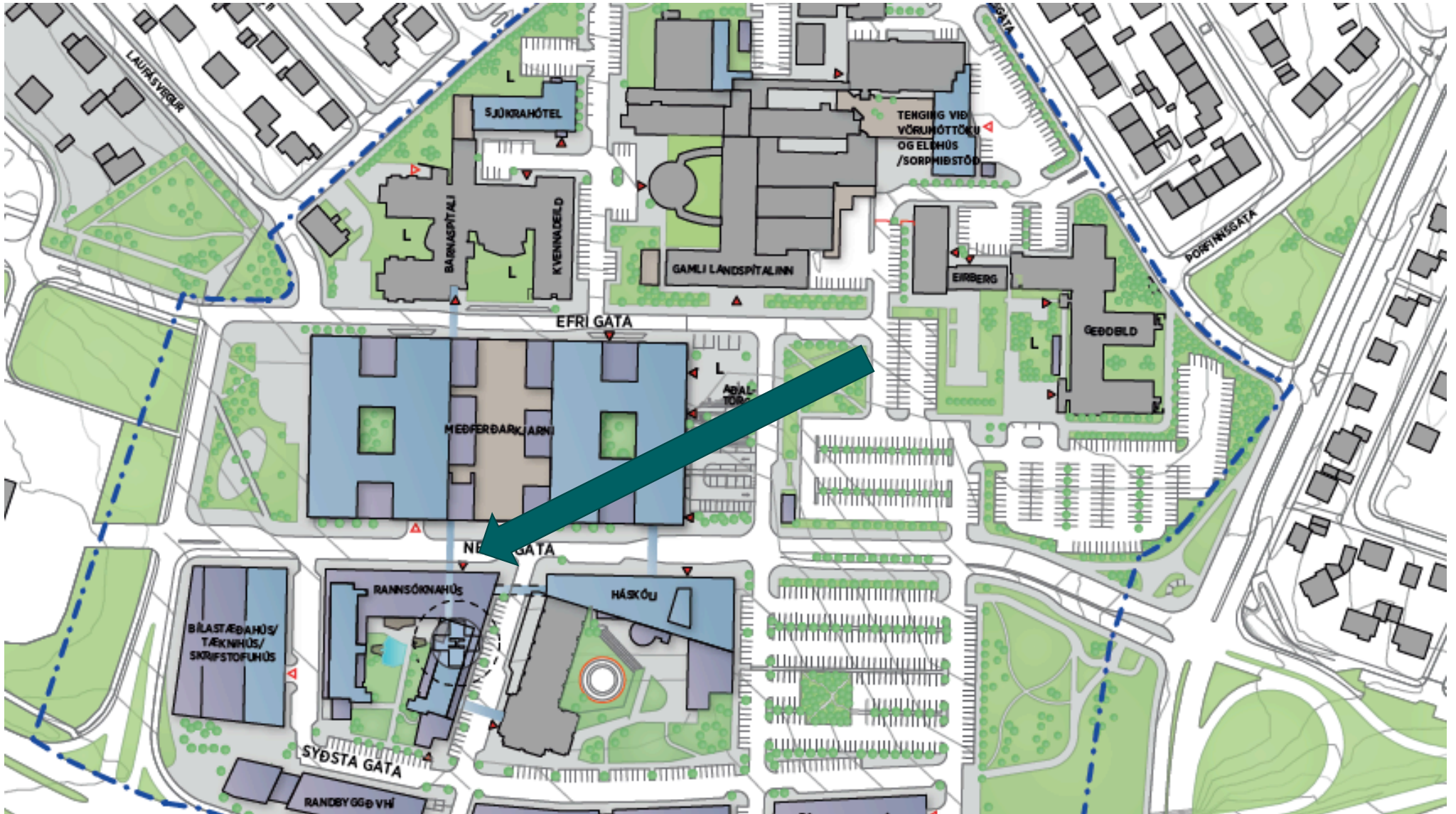
2021

2022

2023

2024

# Rannsóknahúsið



## Almenn uppbygging hússins

- 3 álmur
- Innra grunnskipulag
- Aðalinngangur

## Fjórar hæðir

- Inndregin tækni hæð
- Þyrlupallur
- Tæknirými í kjallara

## Tengingar

- Hús heilbr.vísindasviðs HÍ
- Meðferðarkjarni (MFK)
- A- & V-álma
- P-hús (líkbíll)
- Möguleg stækkun

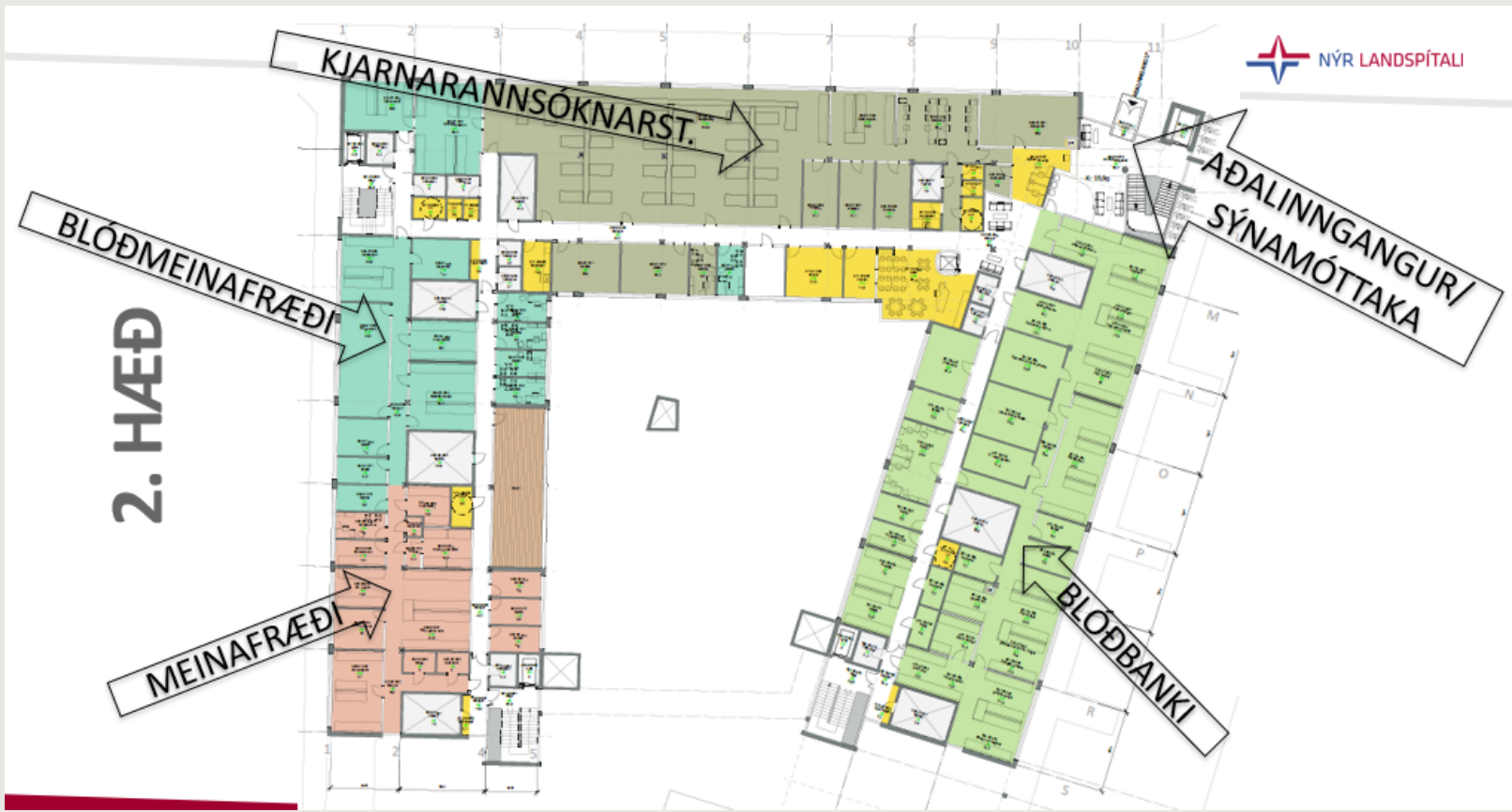


Forhönnun lokið



Hringbrautar  
verkefnið

Sameining sjö núverandi rannsóknastofa í sama húsið



# 2. HAED

# Byrlupallur



# Bílastæða-, tækni- og skrifstofuhús Bílakjallari undir Sóleyjartorgi

***Samgöngur – Bílastæði***

***Sjúklingurinn í öndvegi***

***Gott aðgengi fyrir sjúklinga, aðstandendur og starfsfólk***





# Bílastæða- tækni og skrifstofuhús

Forhönnuðir – SPITAL hópurinn

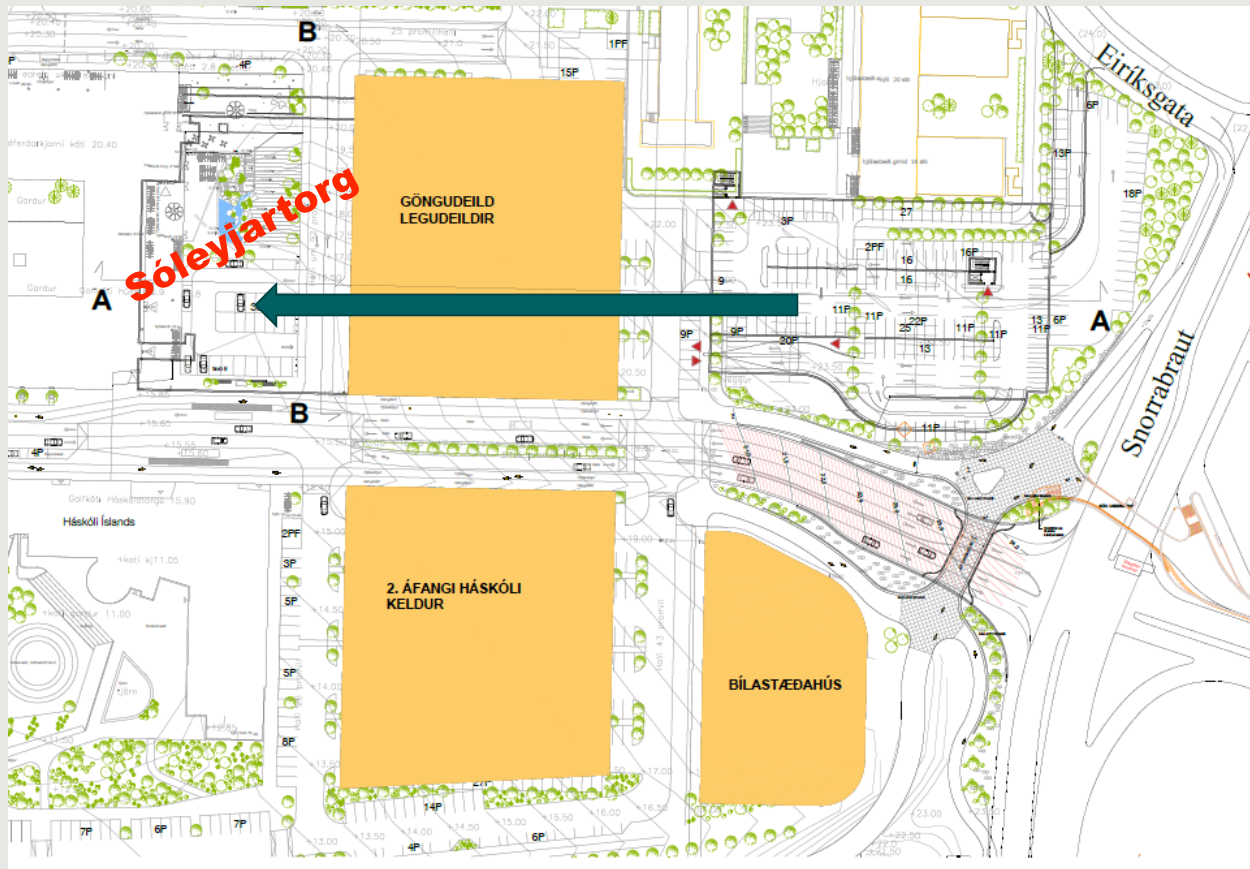
Bílastæðahluti 17.036 m<sup>2</sup> - 500 -550 bílastæði

Tæknirými spítalans (varaafli) 1.513 m<sup>2</sup>

Skrifstofuhluti 2.710 m<sup>2</sup>

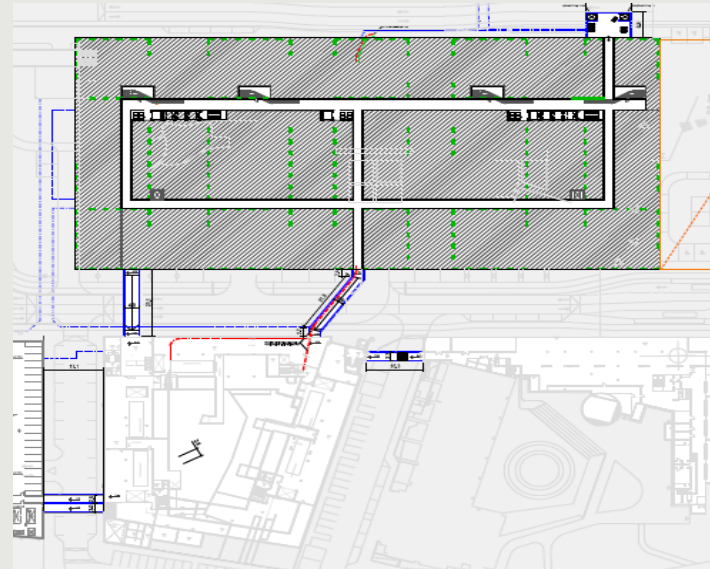


**Samgöngur – Bílastæði**  
**Sjúklingurinn í öndvegi – Gott aðgengi fyrir sjúklinga**  
**Bílakjallari við Sóleyjartorg (fluttur til frá Geðdeildarplani)**



# Tæknilegar sérlausnir

# Tengigangar og -brýr



# Sjálfvirkar flutningsleiðir

- Rörpóstkerfi
  - Móttökustöðvar rörpósts og dreifikerfi
- Sorp- og línkerfi (sogkerfi)
  - Miðlægt sorpkerfi flestra bygginga LSH. Niðurkast á hverri hæð
- Lyftukjarnar, tengigöng og tengibrýr
  - Byggingar vel tengdar – flæði tryggt





# Háskóli Íslands – Læknagarður Randbyggð - Vísindagarðar HÍ Vörumóttaka LSH



# Vörumóttaka LSH



VÖRUMÓTTAKA OG ELDHÚS // FORHÖNNUNARSKÝRSLA



yfirlitsmynd, 1:4000

# Nýbygging heilbrigðisvísindasviðs Háskóla Íslands

Nýbygging HÍ um **9.300 m<sup>2</sup>**.  
Tengist Læknagarði sem  
verður til framtíðar  
rannsóknahús  
heilbrigðisvísindasviðs HÍ.  
Samtals byggingarmagn yfir  
18.000 m<sup>2</sup>.

Kennslu-, þróunar- og  
rannsóknamiðstöð HÍ.



# Randbyggð Vísindagarða Háskóla Íslands (úthlutað til 3ja aðila)

Nýbyggingar í heild um **15.000 m<sup>2</sup>**.

Sjálfstæð hús sem tengjast  
saman með bílakjallara.

Hugsuð sem þjónustu- eða  
rannsóknahús.

Mikil eftirspurn.

Vísindagarðar HÍ sjá um  
úthlutun í samstarfi við  
Reykjavíkurborg, LSH og HÍ.

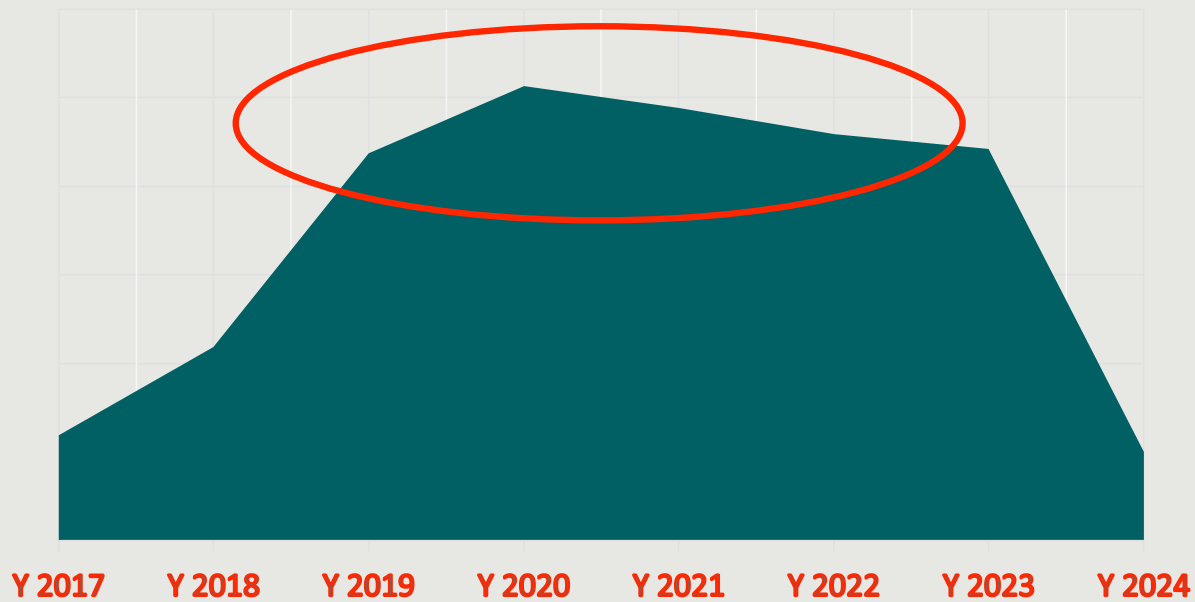


**Fjárheimildir  
Áætlunargerð  
Samhæfing og samráð kynninga**

# Fjárheimildir

Fjármálaáætlun 2019-2023, samþykkt á Alþingi, er í takt við áætlanir í Hringbrautarverkefniinu.

## Fjármagnsstreymi



HRINGBRAUTARVERKEFNIÐ - HEILDARÁÆTLUN 2018 -2024 - LSH/DRÖG/08.06.18 - HÍ/DRÖG/11.6.18

VERKÁFANGI	ÁBYRGÐ	Q3 2018	Q4 2018	Q1-Q2 2019	Q3-Q4 2019	Q1-Q2 2020	Q3-Q4 2020	Q1-Q2 2021	Q3-Q4 2021	Q1-Q2 2022	Q3-Q4 2022	Q1-Q2 2023	Q3-Q4 2023	Q1-Q2 2024	Q3-Q4 2024
Meðferðarkjarni - hönnun	NLSH ohf	█		█		█		█		█		█		█	
Meðferðarkjarni - framkvæmd		█		█		█		█		█		█		█	
Rannsóknahús - hönnun	NLSH ohf	█		█		█		█		█		█		█	
Rannsóknahús - framkvæmd		█		█		█		█		█		█		█	
BTS - hönnun	NLSH ohf	█		█		█		█		█		█		█	
BTS - framkvæmd		█		█		█		█		█		█		█	
GVL - hönnun	NLSH ohf	█		█		█		█		█		█		█	
GVL - framkvæmd		█		█		█		█		█		█		█	
Tengibrýr - hönnun	NLSH ohf	█		█		█		█		█		█		█	
Tengibrýr - framkvæmd		█		█		█		█		█		█		█	
Bílaþjálari - hönnun	NLSH ohf	█		█		█		█		█		█		█	
Bílaþjálari - framkvæmd		█		█		█		█		█		█		█	
Þyrlupallur - hönnun	NLSH ohf	█		█		█		█		█		█		█	
Þyrlupallur - framkvæmd		█		█		█		█		█		█		█	
Tækni- og stoðkerfi - hönnun	NLSH ohf	█		█		█		█		█		█		█	
Tækni- og stoðkerfi - framkvæmd		█		█		█		█		█		█		█	
Stoðbyggingar LSH - hönnun	LSH	█		█		█		█		█		█		█	
Stoðbyggingar LSH - framkvæmd		█		█		█		█		█		█		█	
Endurnýjun á núverandi húsnæði LSH - hönnun	LSH	█		█		█		█		█		█		█	
Endurnýjun á núverandi húsnæði LSH - framkvæmd		█		█		█		█		█		█		█	
Tækjabúnaður og upplýsingakerfi LSH - undirbúningur, þróun	LSH	█		█		█		█		█		█		█	
Tækjabúnaður og upplýsingakerfi LSH - innkaup og uppsetning		█		█		█		█		█		█		█	
Undirbúningur, þróun starfsemi og ferla, ofl þjálfun starfsmanna og flutningur starfsemi í nýbyggingarnar	LSH	█		█		█		█		█		█		█	
Undirbúningur og hönnun Framkvæmd		█		█		█		█		█		█		█	









**Takk fyrir**