

**STEINSTEYPUDAGURINN
15. FEBRÚAR 2019**

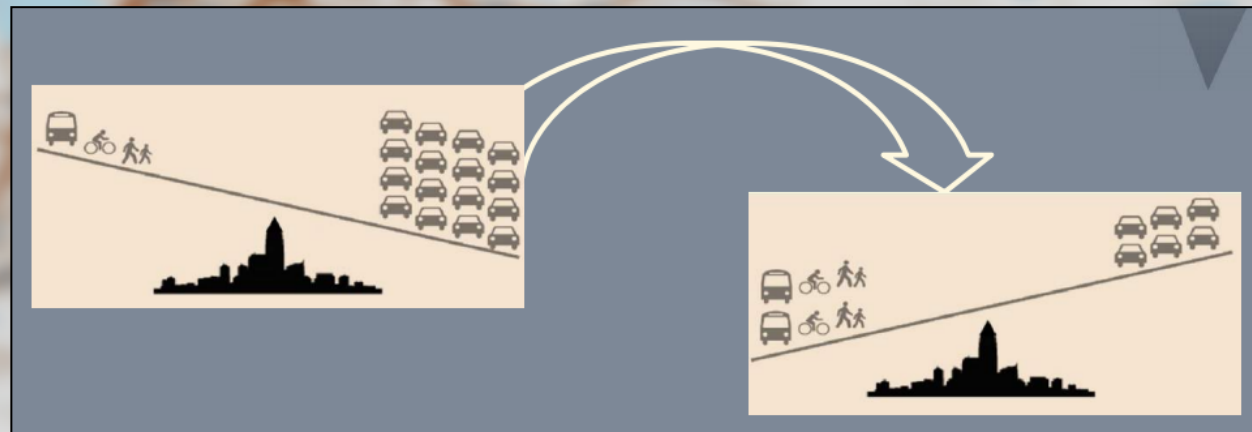
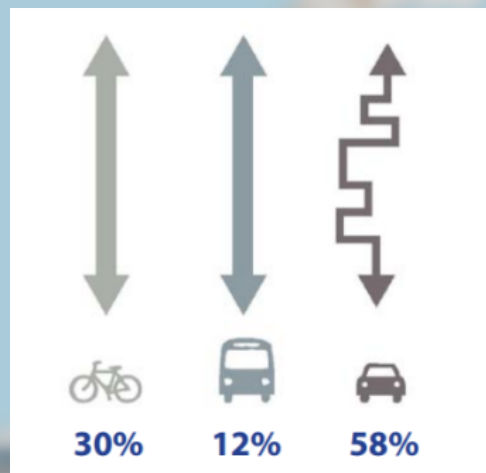
BORGARLÍNA



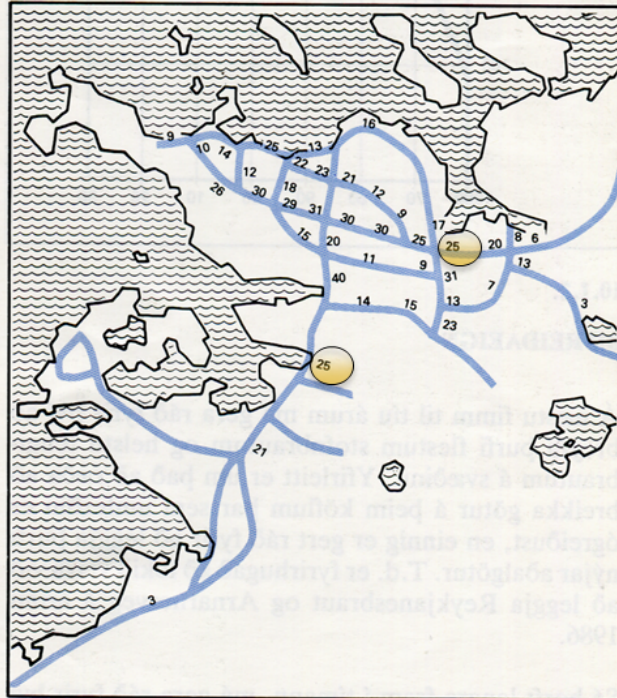
**ÞORSTEINN R. HERMANNSSON
SAMGÖNGUSTJÓRI**

H2040 - SAMGÖNGUSTEFNA

- Gert er ráð fyrir að íbúum höfuðborgarsvæðisins fjölgi um **70 þús.**
- íbúar í Hafnarfirði og Kópavogi eru um 64 þús.
- Breytt nálgun í uppbyggingu húsnæðis og samgangna nauðsynleg til að mæta fjölgun íbúa/starfa og takmarka ferðatíma og tafir.

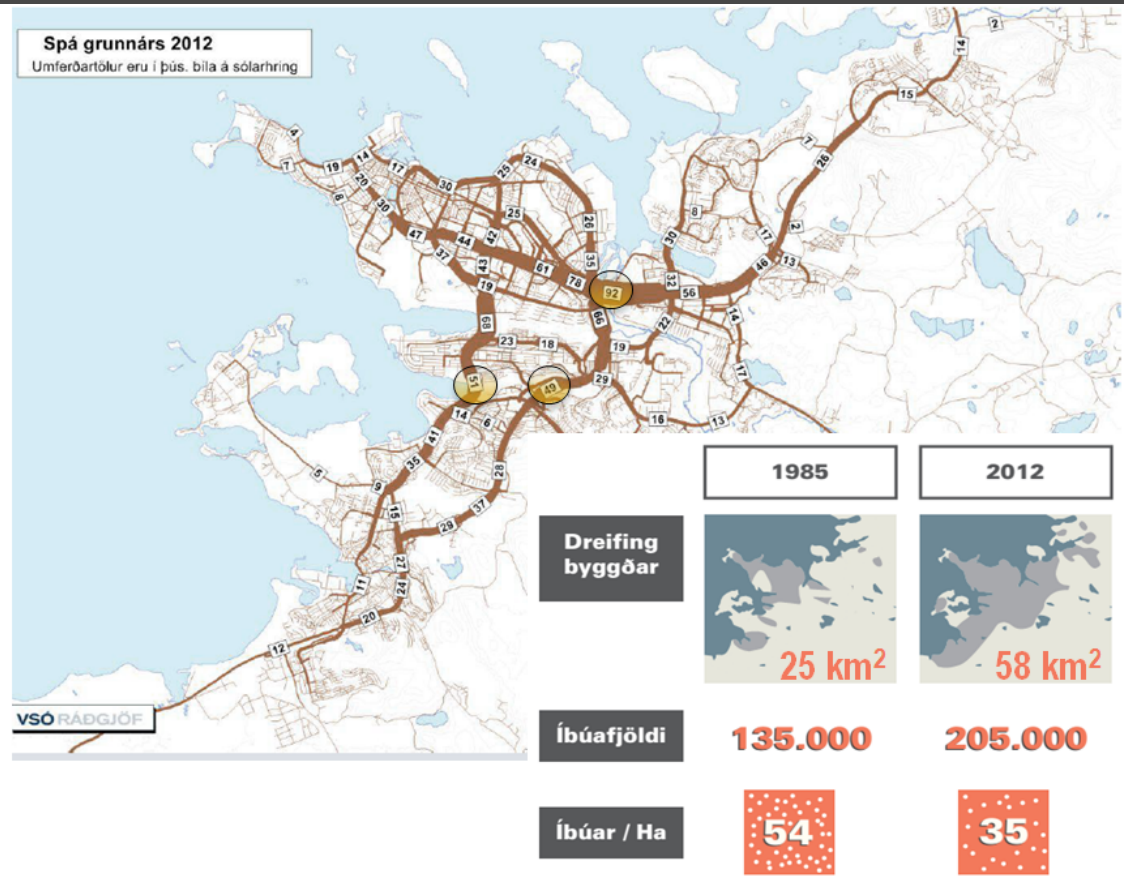


+70.000 ÍBÚAR



10.1.1.

UMFERÐARÁLAG 1984.
PÚSUNDIR BÍLA Á SÓLARHRING.



Samgönguáskoranir fortíðar og framtíðar

Á **20. öld** var spurningin:

Hversu mörgum **bílum** komum við á milli staða?



Á **21. öld** er spurningin:

Hversu mörgu **fólki** komum við á milli staða?

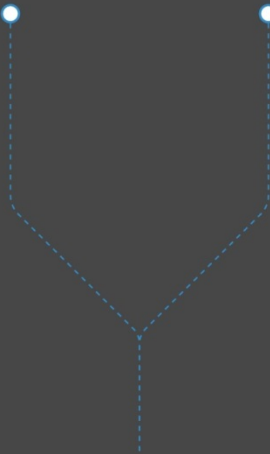


2 leiðir

ólík niðurstaða

Áfram á sömu braut

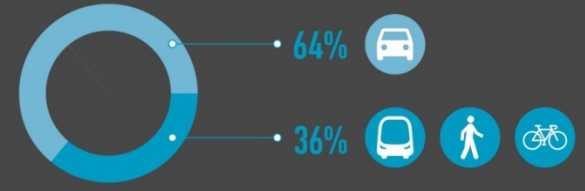
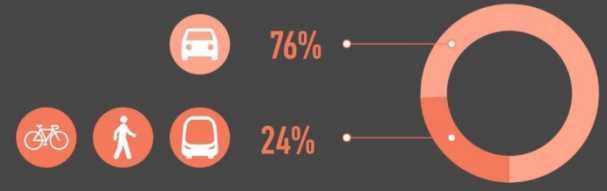
Breyttar ferðavenjur



Áfram á sömu braut < > Breyttar ferðavenjur

Árið 2030

Hlutfall samgöngumáta



Áfram á sömu braut < > Breyttar ferðavenjur

Árið 2030

Fjölgun daglegra bílferða

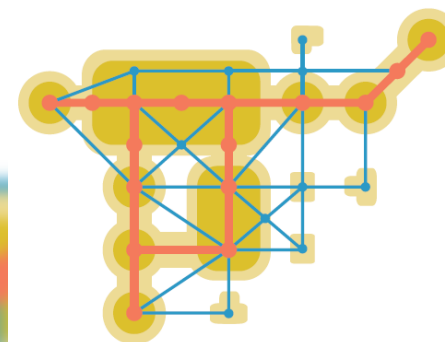


Fjölgun daglegra farþega í almenningssamgöngum



H2040 - BORGARLÍNA

- Almenningsamgöngur innan þéttbýlis höfuðborgarsvæðisins eiga að mynda heildstætt tveggja laga kerfi.
 - Annars vegar nýtt hágæðakerfi almenningsamgangna, **Borgarlína**, sem tengir kjarna sveitarfélaganna.
 - Hins vegar strætisvagnakerfi, sem verður aðlagð hágæðakerfinu, og myndar net um þéttbýlið.





Borgarlínustöðvar

Betur þúnar stöðvar en hefðbundnar strætóstoppistöðvar.



Miðakaup

Miðakaup fara alfarið fram fyrir utan borgarlínuvagna til að lágmarka biðtíma vagnsins á stoppstöðvum.



Borgarlínubrautir

Hraðvagnakerfi á sérakreinum til að lágmarka tafir og hámarka áreiðanleika.



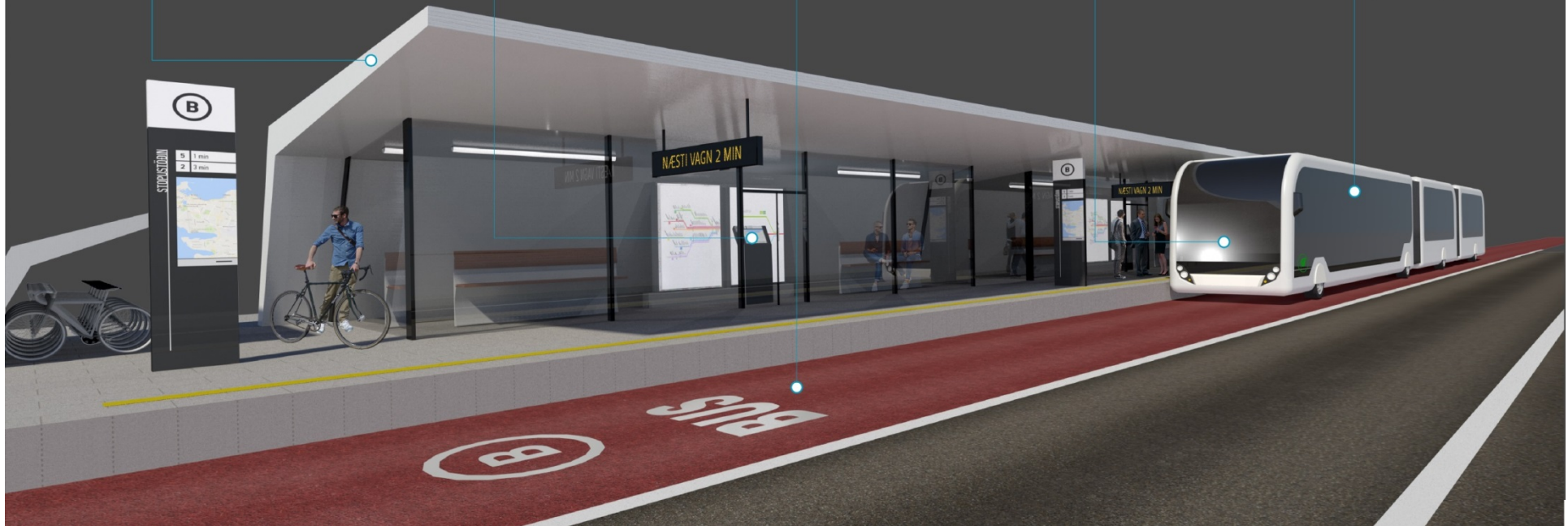
Skynjarakerfi

Til að lágmarka tafir eru vagnar þúnir skynjarakerfi sem veita forgang á ljósaugatnamótum.



Borgarlínuvagnar

Hljóðlátir, keyra á innlendum orkugjöfum og rúma mun fleiri farþega en hefðbundnir vagnar. Í framtíðinni geta þeir orðið sjálfkeyrandi.





BORGARLÍNA - LEIÐAVAL

Helstu matspættir

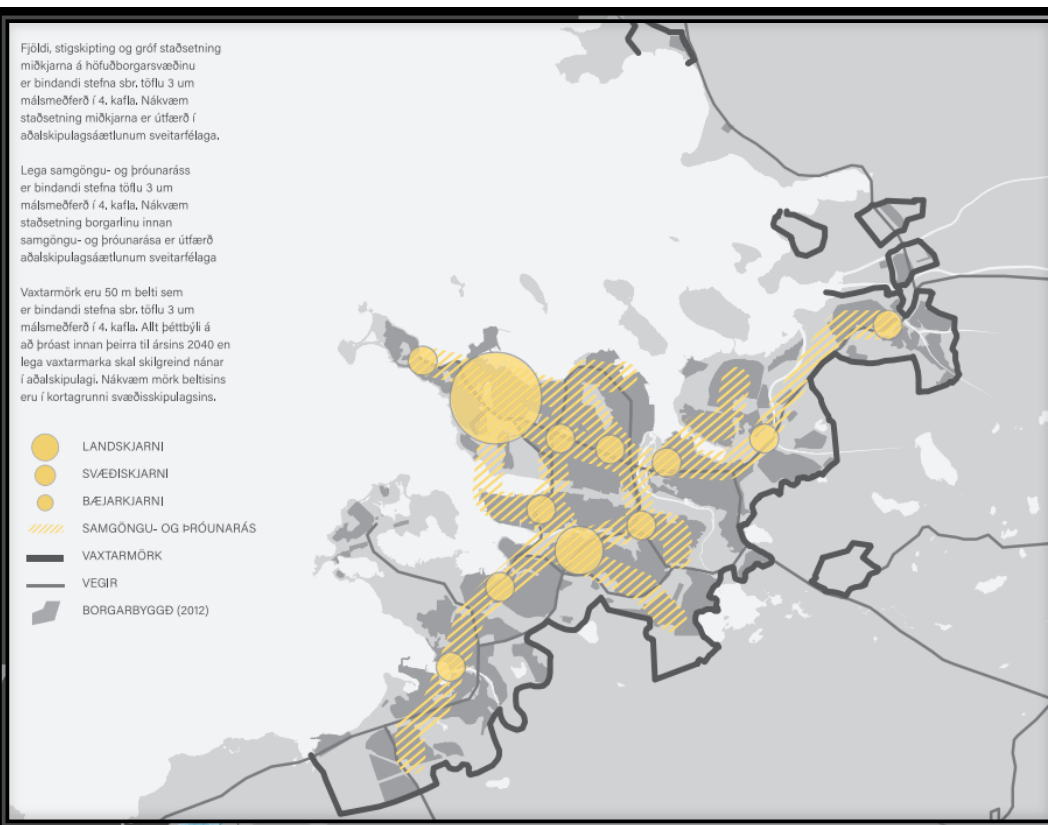
- Strætónotkun 2015
- Upptökusvæði 2015 & 2040
- Farþegaspár
- Rými
- Bæting í ferðatíma
- Uppbyggingarmöguleikar
- Stofnkostnaður
- Rekstrarkostnaður

Fjöldi, stígskipting og gróf staðsetning miðkjarna á höfuðborgarsvæðinu er bindandi stefna sbr. töflu 3 um málsmeðferð í 4. kafla. Nákvæm staðsetning miðkjarna er útfærð í aðalskipulagsáætlunum sveitarfélaga.

Lega samgöngu- og þróunaráss er bindandi stefna töflu 3 um málsmeðferð í 4. kafla. Nákvæm staðsetning borgarlinu innan samgöngu- og þróunarása er útfærð aðalskipulagsáætlunum sveitarfélaga

Vaxtarmörk eru 50 m belti sem er bindandi stefna sbr. töflu 3 um málsmeðferð í 4. kafla. Allt þéttbýli á að þróast innan þeirra til ársins 2040 en lega vaxtarmarka skal skilgreind nánar í aðalskipulagi. Nákvæm mörk beltisins eru í kortagrunni svæðisskipulagsins.

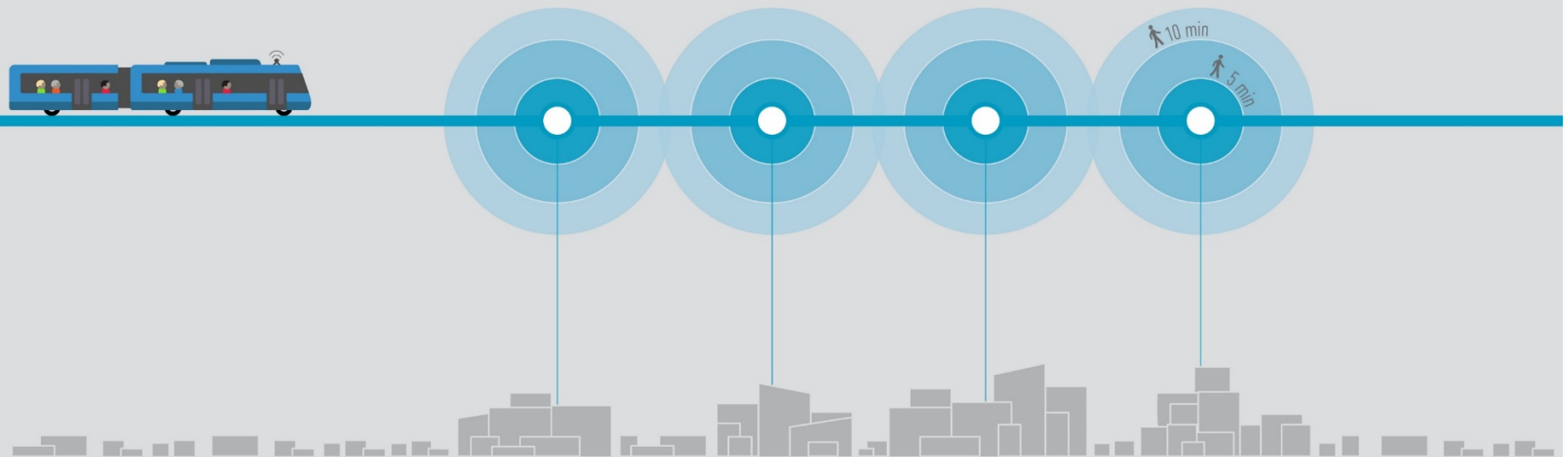
- LANDSKJARNI
- SVÆÐISKJARNI
- BÆJARKJARNI
- ▨ SAMGÖNGU- OG ÞRÓUNARÁS
- VAXTARMÖRK
- VEGIR
- ▨ BORGARBYGGÐ (2012)



- Lega Borgarlínu staðfest í svæðisskipulagi í maí 2018
- Nákvæmari lega/útfærsla og staðsetning stöðva útfærð í aðalskipulagi og síðar deiliskipulagi.

Samgöngumiðuð skipulag

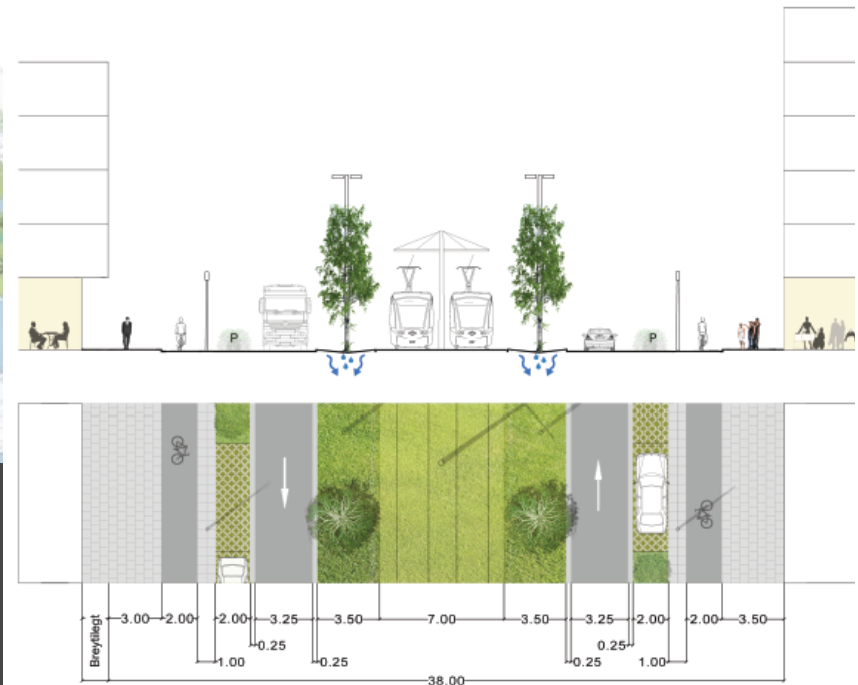
Með samgöngumiðuðu skipulagi er átt við blandaða þetta byggð í gönguvænu umhverfi innan 5-10 mínútna göngufjarlægðar frá stoppustöð Borgarlínu.



BORGARLÍNA – ELLIÐAÁRVOGUR/ÁRTÚNSHÖFÐI



SAMGÖNGU- OG PRÓUNARÁS



RAMMASKIPULAG ELLIÐAÁRVOGUR / ÁRTÚNSHÖFÐI

Nýsamþykkt rammaskipulag fyrir Elliðavog og Ártúnshöfða hefur próunar- og samgönguárást sem meginforsendu.

Hann er festur hann í legu eftir Stórhöfða og framlengingu á honum til vesturs í hlykkjóttri legu niður af höfðanum í átt að Vogabyggð fyrir Elliðaár. Gert er ráð fyrir þéttustu byggðinni og lægstum bílastæðakröfum við tvær stöðvar samgönguárástsins. Stöð á Krossmýrartorgi á mótum Breiðhöfða og Stórhöfða verður þungamiðja uppbyggingar á Ártúnshöfða. Önnur stöð verður neðst í brekkunni við Elliðavog.

BORGARLÍNA – VOGABYGGÐ - HUGMYND



BORGARLÍNA – SKEIFAN



BORGARLÍNA – HEKLUREITUR



BORGARLÍNA – KRINGLUMÝRARBRAUT



BORGARLÍNA – VATNSMÝRI-KÁRSNES



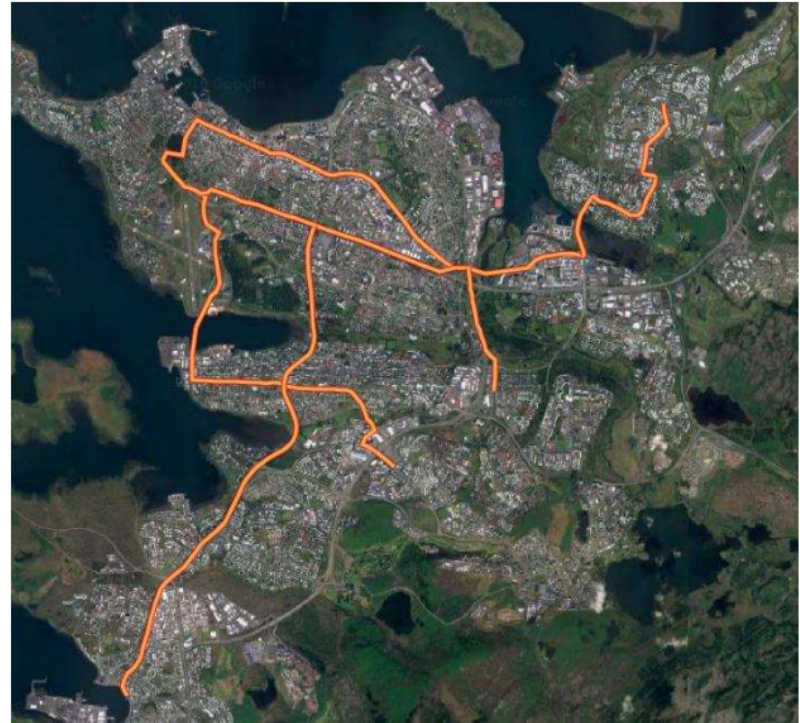
BORGARLÍNA – MIKLABRAUT Í STOKK



Áfangaskipting – tillögur v. SGÁ 2019-2033

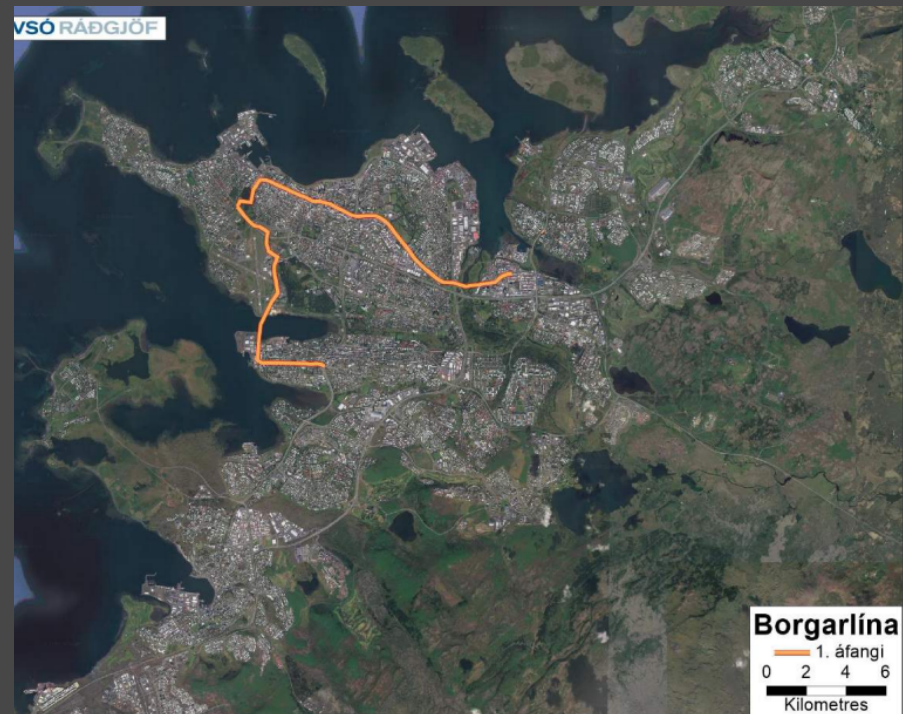
- Áætlaður stofnkostnaður: 42 mia. kr. (35 km)
- Innan áhrifasvæðis fyrsta áfanga:
 - 45% íbúa höfuðborgarsvæðisins
 - 82% verslunar- og skrifstofuhúsnæðis
 - 70-80% af viðbótaruppbyggingu á svæðinu til 2030

1. áfangi Borgarlínu



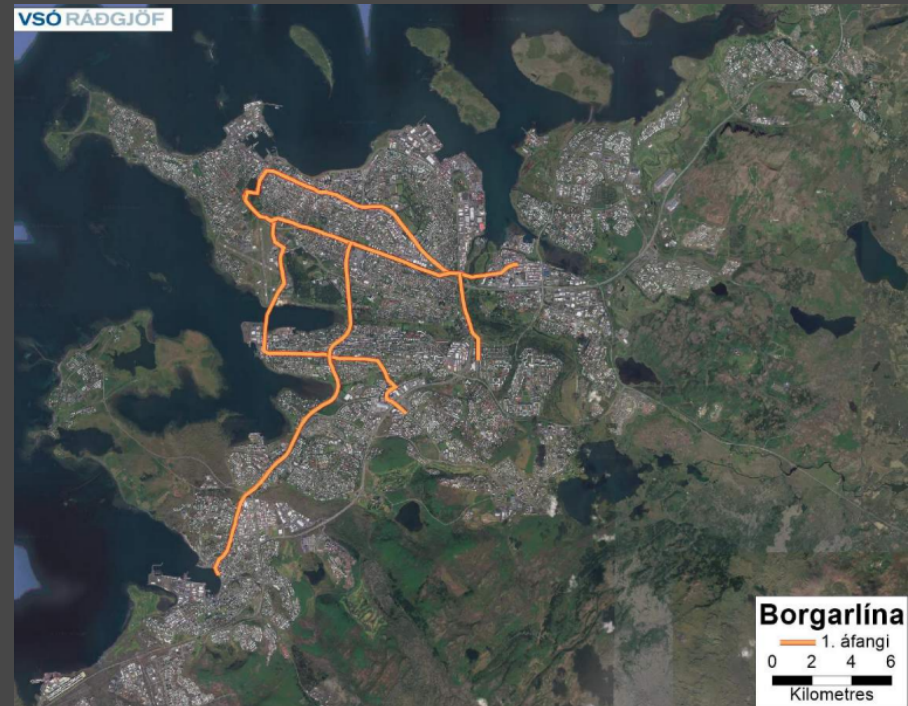
Áfangaskipting – tillögur v. SGÁ 2019-2033

- 1. tímabil samgönguáætlunar (2019-2023)
- Hamraborg-Ártúnshöfði um miðborgina
 - 13 km leið með upphaf og endi á mikilvægum skiptistöðvum



Áfangaskipting – tillögur v. SGÁ 2019-2033

- 2. tímabil samgönguáætlunar (2024-2028)



Borgarlína – nýtt samgöngukerfi

- Vöxtur borga kallar á fjárfestingar í samgöngum
 - Horfa þarf bæði á stofnkostnað hins opinbera og einkaaðila/heimila.
 - Horfa þarf bæði á rekstrarkostnað hins opinbera og einkaaðila/heimila.
- Uppbygging „borgarlína“ og áhersla á uppbyggingu á áhrifasvæði þeirra er vel þekkt aðferðarfræði í vaxandi borgum - til grundvallar skipulagi samgangna og byggðar mjög víða.
- Þróunarásar höfuðborgarsvæðisins með borgarlínu eru hryggjarstykki í þróun svæðisins til 2040 – afrakstur greininga á stofn- og rekstrarkostnaði og umhverfisáhrifum framtíðarsviðsmynda.
- Borgarlína er mikilvægur þáttur í að mæta tæplega 40% fjölgun íbúa til 2040 og fjölgun ferðamanna án þess að álag á stofnvegakerfið og umhverfisáhrif samgangna aukist í sama hlutfalli.





Borgarlínustöðvar

Betur þúnar stöðvar en hefðbundnar strætóstoppistöðvar.



Miðakaup

Miðakaup fara alfarið fram fyrir utan borgarlínuvagna til að lágmarka biðtíma vagnsins á stoppstöðvum.



Borgarlínubrautir

Hraðvagnakerfi á sérakreinum til að lágmarka tafir og hámarka áreiðanleika.



Skynjarakerfi

Til að lágmarka tafir eru vagnar þúnir skynjarakerfi sem veita forgang á ljósagatnamótum.



Borgarlínuvagnar

Hljóðlátir, keyra á innlendum orkugjöfum og rúma mun fleiri farþega en hefðbundnir vagnar. Í framtíðinni geta þeir orðið sjálfkeyrandi.

