

Getur myglusveppur vaxið og dafnað á steinsteypu

Ríkharrður Kristjánsson, verkfræðingur



Svarið er Já

en þó finnst þeim birkikrossviður og önnur lífræn fæða betri





„Af hverju í andskotanum þurfum við alltaf að byggja eins og vitleysingar.“



Úr byggingarreglugerð- 92

- Rakavarnarlagið skal vera heilt og raflögnum og öðrum lögnum komið fyrir fyrir innan það.
- Að vísu er vísað til timburveggja vegna sögu Íslendinga af einangrun innan á steinhús. En í raun var það misskilningur.
- En til hvers að hafa rakavarnarlag ef það er eins og gatasigti.
- En þetta var svo fellt úr reglugerðinni í „gæðakerfisátakinu mikla“.



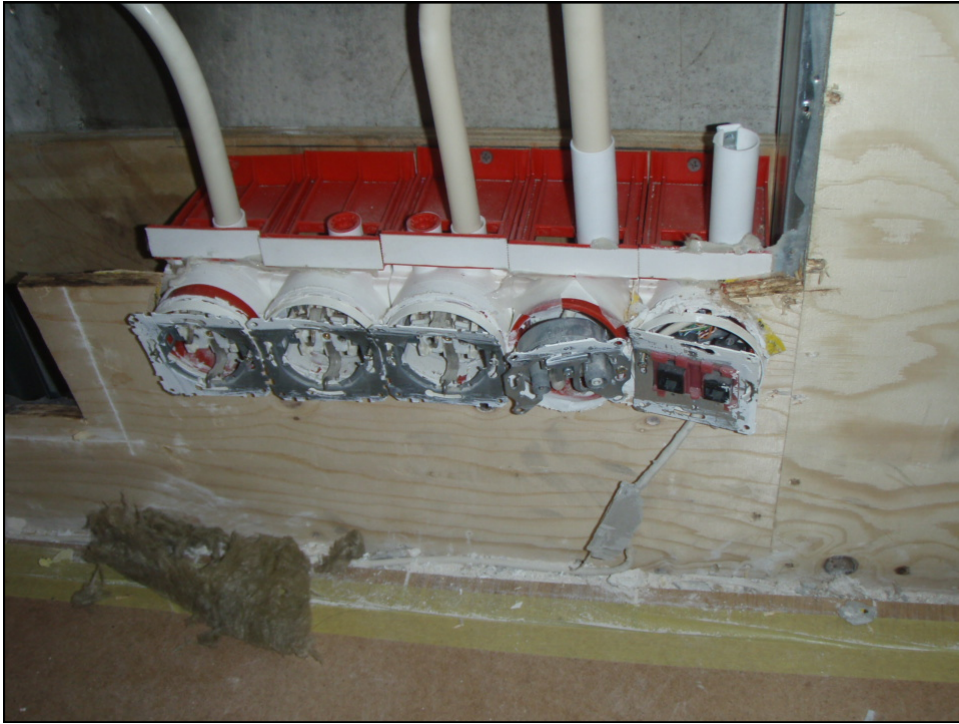
Mælingar í íbúðaklasa í Reykjavík

Settir voru rakamælar á bak við einangrun í einni húsaþyrpingu án þess þó að rífa niður klæðningar eða rakavörn.

Þessar mælingar sýndu mikla rakapéttingu milli útveggs og einangrunar









 EFLA
VERKFRÆÐISTOFA

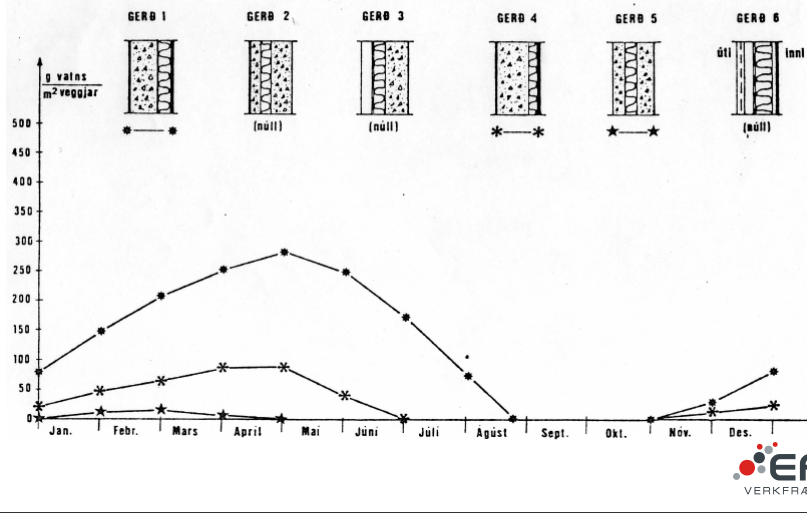
Og hvað segir nýja byggingarreglugerðin

- Kafli 10.5.1 „Mannvirki skulu þannig hönnuð og byggð að vatn eða raki geti ekki valdið skaða á mannvirkinu í heild eða einstökum hlutum þess eða skapað aðstæður sem valdið geta óþægindum, slysum eða verið hættulegar heilsu manna, s.s. vegna myndunar myglu eða varasamra örvera.“
- Það er með öðrum orðum brot á reglugerð að hanna og/eða byggja mannvirki sem safnar myglu í útveggi.
- Og þá hjálpar ekki að segja: „Já, en svona höfum við alltaf gert þetta“
- Því það er ekki rétt.
- Hvergi hefði verið jafn mikilvægt að vera með beinskeyttar kröfur og hér. Nauðsynlegt er að setja nýjar kröfur í reglugerð og það strax.

 EFLA
VERKFRÆÐISTOFA

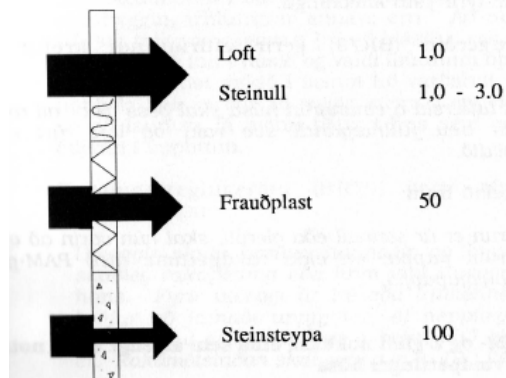
Breytingar á uppbyggingu útveggja og rakabúskapur – Rannsókn RB 1978-79

LÍNURIT NR. 1 . SÝNIR MAGN VATNS VEGNA RAKAÞÉTTUNAR Í EFTIRTÖLDUM VEGGJARGERÐUM:
(MEÐALTAL ÁRANNA 1931-1960 FYRIR REYKJAVÍK – MIÐAB VIÐ 22°C OG 40%RF INNI)

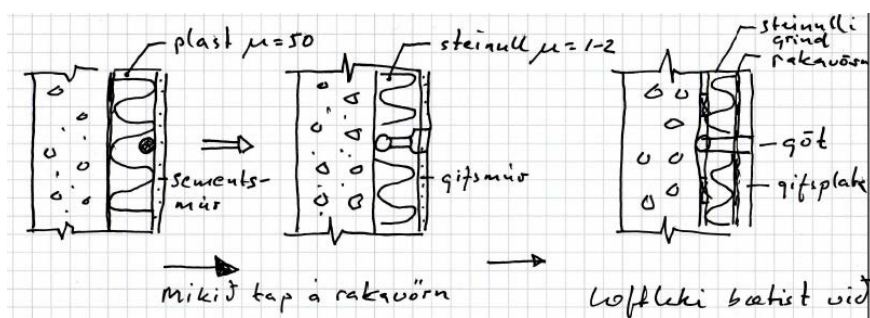


Breytingar á efnum innan á útveggjum

Mynd 4.11 sýnir rakamótstöður nokkurra algengra flokka byggingarefna í samanburði við loft PAM-gildi 1.0.



Breytingar á efnum innan á útveggjum



EFLA
VERKFRÆÐISTOFA

Steyptur útveggur með gataðri rakavörn er eins og gluggi með ópéttri gardínu



EFLA
VERKFRÆÐISTOFA



Hvað þarf að gera

- Setja af stað umfangsmikla athugun á myglu í nýlegum húsum einangruðum að innan með lögnum utan við rakavörn einkum þeim sem ekki eru einangruð með plasti og múruð.
- Vinnuhópur skrifi bráðabrigðakafla í byggingarreglugerðina um myglufrí hús
- Vegna alvarlegs gruns um heilsubrest vegna byggingargalla, sem hér hefur verið lýst, á Mannvirkjastofnun að láta stöðva leyfisveitingar fyrir öllum húsum einangruðum að innan á þennan hátt nú þegar.
- Mannvirkjastofnun sendi dreifibréf til allra hönnuða líkt og Byggingarfulltrúinn í Reykjavík gerði oft og vari við aðferðinni.
- Staðfestist sá grunur sem hér hefur verið settur fram ættu dómstólar að dæma umrædda byggingaraðferð sem leynda hönnunar- og byggingargalla.
- Svo væri ekki úr vegi að fara að velta fyrir sér ábyrgð opinberra aðila.

