

BREEAM vottun fyrir betri byggingar

Helga Jóhanna Bjarnadóttir



EFNI FYRIRLESTRAR

- Af hverju vistvæn hönnun og vottun mannvirkja ?
- Staðan hér á landi og erlendis
- BREEAM vottunarkerfið
- Dæmi frá Höfðabakkanum



HVATINN FYRIR VISTVÆNNI HÖNNUN

Ávinningur

Umhverfislegur

Fjárhagslegur

Heilsufarslegur

Minni orkunotkun, aukin ending, minna viðhald,
minni notkun skaðlegra efna og heilnæmari bygging.



www.vbr.is

VISTBYGGÐARRÁÐ
Samstarfsvettvangur um
vistvæna þróun manngerðs
umhverfis á Íslandi.

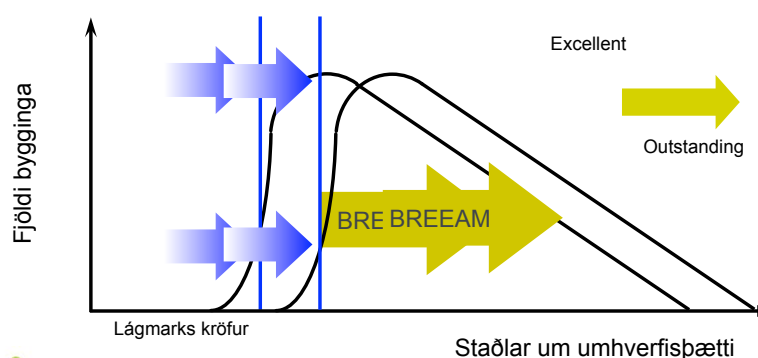


- Eitt af markmiðunum er að skilgreina íslensk viðmið fyrir vistvæna byggð
- Ákveðið hefur verið að vinna að aðlögun alþjóðlega vistvottunarkerfisins, **BREEAM** til notkunar hér á landi.

EFLA
VERKFRÆÐISTOFA

HVATAKERFI TIL AÐ AUKA GÆÐI BYGGINGA

breeam Framþróun á markaði



HVAÐ ER BREEAM ?

breeam

- Upprunalega breskt, stofnað 1990, rekið af BRE en í dag alþjóðlegt og útbreiddasta vottunarkerfið – þekkt vörumerki
- BREEAM hefur verið aðlagð sérstaklega að ýmsum löndum auk Bretlands þ.e. Hollandi, Þýskalandi, Spáni, Noregi og Svíþjóð.
- BREEAM er fyrir allar tegundir bygginga, bæði nýjar, endurgerð og byggingar í rekstri og fyrir skipulag.
- Mikil þróun á sér stað núna
 - alþjóðlega 2013 útgáfan tekur mið af breytingum á evrópulöggjöf
 - LCA fær aukið vægi,
 - unnið er að þróun alþjóðlegs Green Guide, matskerfi fyrir byggingarefni



BREEAM Á ÍSLANDI

3 byggingar hafa fengið vottun skv. BREEAM:

- Náttúrufræðistofnun Íslands
- Skrifstofuhúsnæði Reita að Höfðabakka 9 - höfuðstöðvar EFLU
- Gestastofa að Skriðuklaustri í Vatnajökulsþjóðgarði

Nokkrar eru í vottunarferli eða hafa verið skráðar:

- Framhaldsskólinn í Mosfellsbæ
- Hús íslenskra fræða
- Hjúkrunarheimilið á Eskifirði
- Hjúkrunarheimili á Egilstöðum
- Fangelsi að Hólmsheiði
- Stofnun Vigísar Finnbogadótti
- Þjóðgarðamiðstöð við Hellissand í Snæfellsnesþjóðgarði
- 5 byggingar í Nýja Landsspítalanum

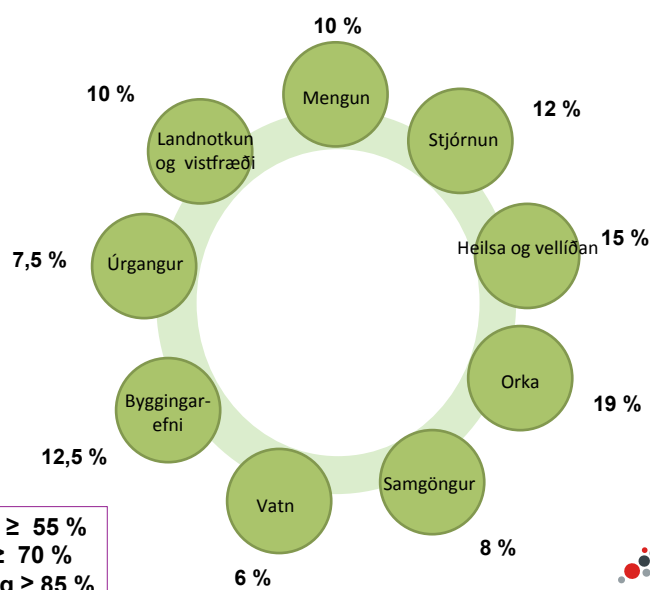


Viðurkenndir matsmenn fyrir BREEAM á Íslandi

- 14 aðilar eru viðurkenndir matsmenn



Þættir metnir í BREEAM



Very Good $\geq 55\%$
 Excellent $\geq 70\%$
 Outstanding $\geq 85\%$



FERLI VOTTUNAR FYRIR NÝJAR BYGGINGAR

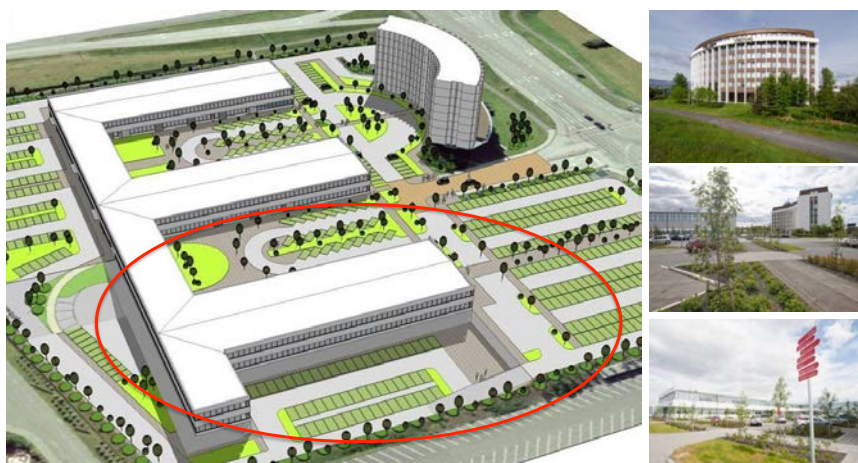


Aðeins úttekt á fullbúinni byggingu fyrir endurgerð á byggingu.

Viðurkenndur matsmaður sér um úttektir og sendir skýrslu til BRE, BRE samþykkir og gefur vottunarskjal út



HÖFÐABAKKI 9 – BREEAM VOTTUN



Vottun á endurgerð byggingar, 3772 m²,

Einkunn – Very good 62,48%



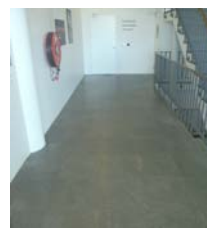
FRAMKVÆMDATÍMI

- Gæða, - umhverfis og öryggisstjórnun
verktaka á framkvæmdatíma
 - Úrgangsflokkun og endurnýting, takmarka rykmengun, val á byggingarefnum
 - Fylgja vinnuverndarreglum í hvívetna, öruggt aðgeni innan svæðis og á svæði
 - Góð samskipti við nágranna
- Viðtökuprófanir á kerfum byggingarinnar
- Hússtjórnarhandbók um notkun kerfa í byggingunni



BYGGINGAREFNI OG BÚNAÐUR

- **Umhverfisvottun;** gólf- og loftaefni valin m.t.t. þess að framleiðsla þeirra sé umhverfisvottuð.
- **Slitsterk og hljóðdempandi:** Gólfefni slitsterk og bæta hljóðvist.
- **Eiturefni og hættuleg efni:** Forðast að nota eiturefni og hættuleg efni við framkvæmdina og efni sem innihalda lífræn rokgjörn efni, t.d. lím undir teppi og milliveggi.
- **Kælimiðlar:** uppfylla kröfur varðandi gróðurhúsaáhrif (GWP) og eyðingu ósonlagsins (ODP).



SAMGÖNGUR

- **Aðstaða fyrir hjólandi vegfarendur:** útbúin, hjólastæði við aðalinngang og yfirbyggð hjólastæði við enda byggingar, sturtu- og búningaaðstaða fyrir starfsmenn.
- **Samgöngustefna EFLU:** skilgreind í kjölfar viðhorfskönnunar meðal starfsmanna
- **Aðgengi hjólandi og gangandi** gert öruggt.



ÖRUGGT AÐGENGI HJÓLANDI OG GANGANDI



BÍLASTÆÐI OG GRÓÐUR SAMGÖNGUR

FYRIR



EFTIR



Bílastæðum fækkað um 59



BÍLASTÆÐI OG GRÓÐUR SAMGÖNGUR

FYRIR



EFTIR



VISTVÆNT OFANVATNSKERFI



TAKK FYRIR

